

Puccini
Il Tabarro

Ноты с сайта www.notarhiv.ru

(IL VELARIO SI APRE PRIMA CHE INCOMINCI LA MUSICA)

(Giorgetta è intenta a diverse faccende; ritira alcuni panni stesi ad asciu-

♩. = 58

Andante mod.^{to} calmo

gare; cava un secchio d'acqua dal fiume e inaffia i suoi fiori; ripulisce la gabbia dei canarini.)

(Michele, colla pipa spenta, è immobile presso il timone guar-

dando il sole che tramonta. Sulla sponda della Senna sta un carro con un cavallo, sacchi di cemento vi sono accatastati. Alcuni uomini vanno e vengono; gli scaricatori salgono dalla stiva col loro sacco

1

pp

(Suono prolungato di sirena di rimorchiatore)

pesante sulle spalle e lo portano sul carro.)

(Alcuni scaricatori salgono dalla stiva)

cres. *f* *p*

f *pp* *dim.* *rit.*

a Tempo

2

p

pp

(Altri scaricatori salgono dalla stiva)

mf *cres.* *f*

mf *dim.* *poco rit.* *a Tempo* *p*

GIORGETTA

O Miche-le?.. Miche-le?.. Non sei stanco d'abba-ci-nar - tial

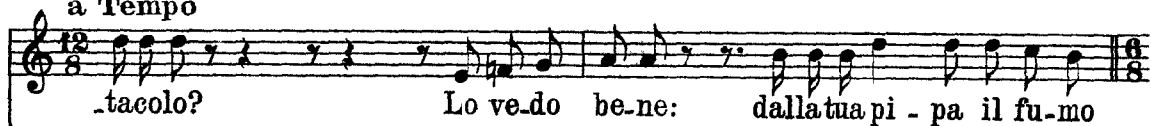
pp

GIORGETTA

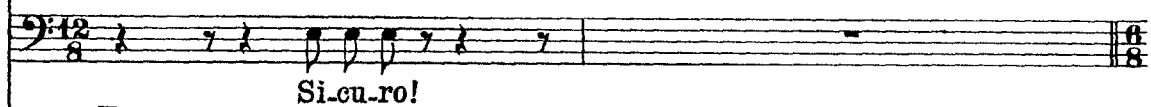
so - le che tramon - ta? Ti sem - bra un gran spet -

rit. *12/8* *rit.* *12/8*

GIORGETTA
a Tempo



MICHELE



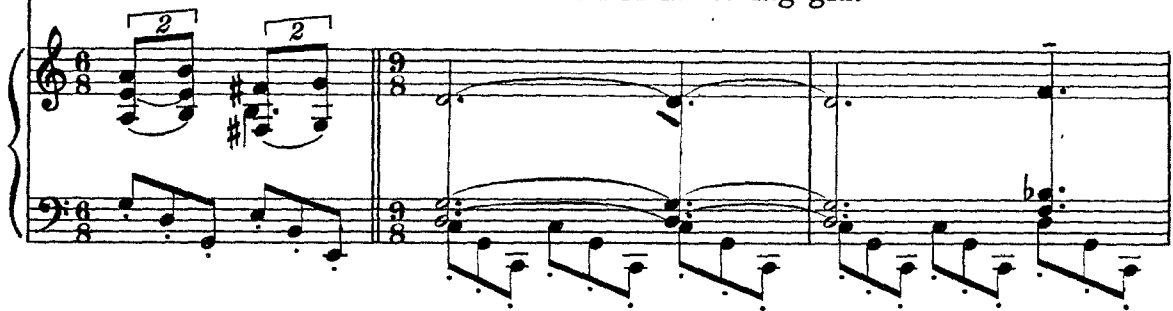
a Tempo



GIORGETTA



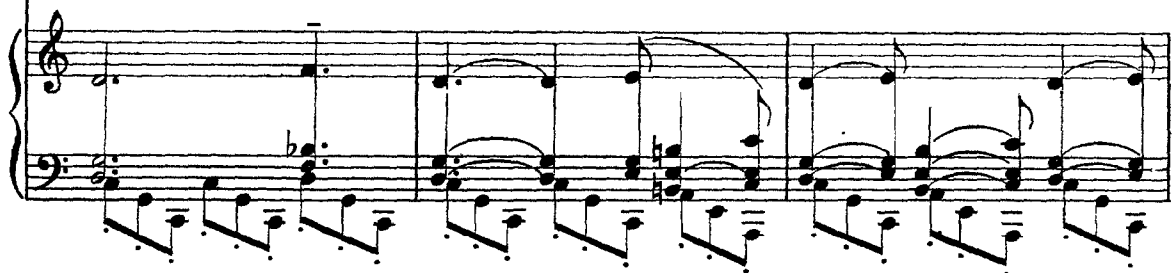
MICHELE



GIORGETTA



MICHELE

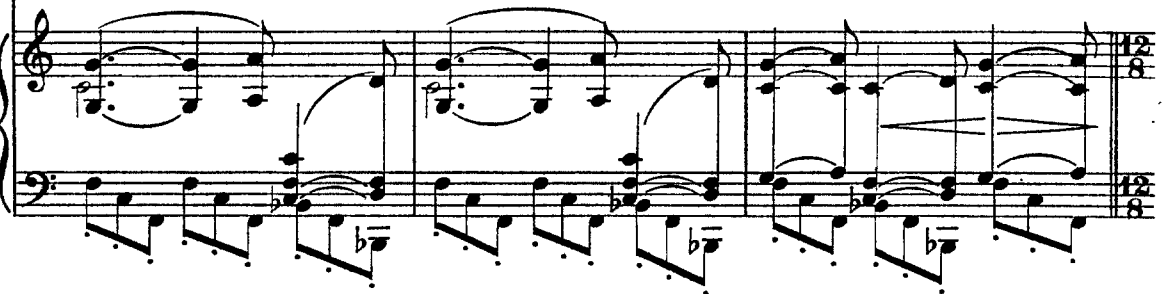
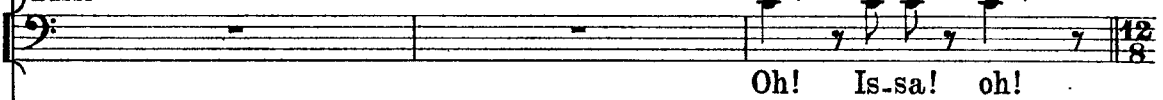


GIORGETTA



SCARICATORI (dal disotto del barcone)

(quasi parlato - con voce lontana)



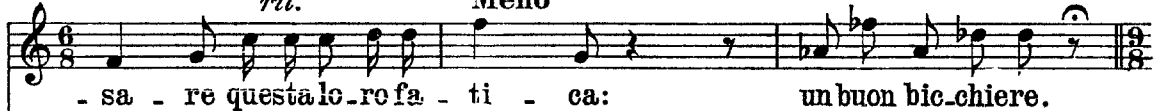
GIORGETTA
Calmo



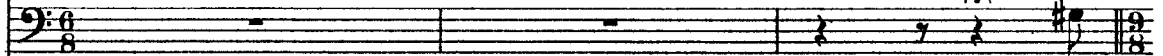
GIORGETTA

rit.

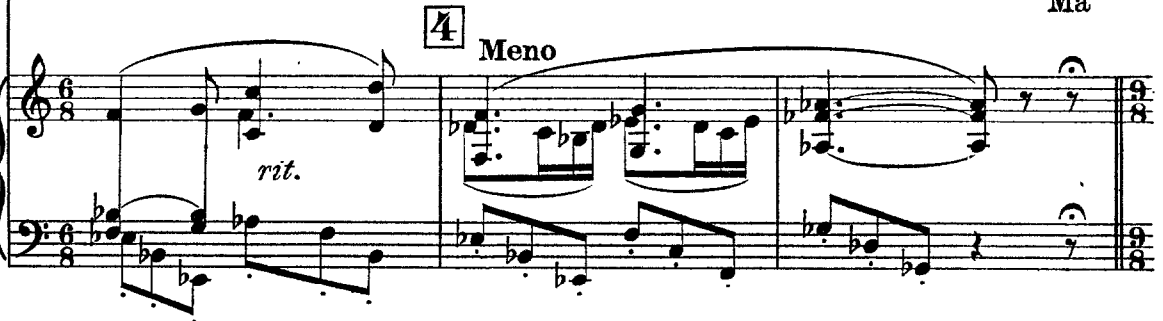
Meno



MICHELE



Ma



I^o Tempo

MICHELE

cer - to. Pensi a tut - to, cuore d'o-ro!

Tenori (interno-dalla stiva)

(parlato)

Oh! Is - sa! oh! Un gi-ro an-cor!

Bassi (parlato)

(con accento pesante e con voce lontana.)

Oh! Is - sa! oh! Se la-vo-riam senza ardo - re,

I^o Tempo*p* ma ruvido*pp**pp*

MICHELE

Porta lo-ro da be-re.

SCARICATORI

Bassi

si re-ste-rà ad ormeggiare, e Mar-got..... con al-tri ne an-

*mf**p*

GIORGETTA

Sono alla fi - ne: prenderan-no for - za.

MICHELE

Il mio vinel - lo

Bassi

- drà.

*p**mf*

MICHELE

SCARICATORI

smor-za la se - te, e li ri - sto - ra. *con accento pesante*
 Alcuni Baritoni e Tenori
 Bassi (parlato)
 Oh! Is - sa! oh! Un giro an - cor!

Viole

p

Alcuni Baritoni e Tenori

do-po po-tra-i ri-po-sa-re, e Mar - got..... fe - li - ce sa -
mf *p*

GIORGETTA

(scostandosi un poco)

A te?... Che

MICHELE

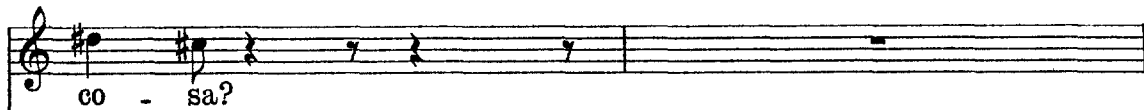
(avvicinandosi a Giorgetta affettuosamente)

E a me, non hai pen - sa - to?

Barit. e Ten.

-rà!
 5 *p*

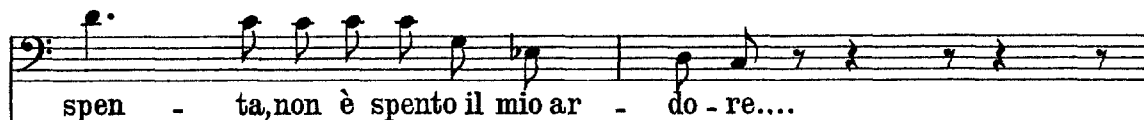
GIORGETTA



MICHELE (cingendola con un braccio)



MICHELE



Tenori

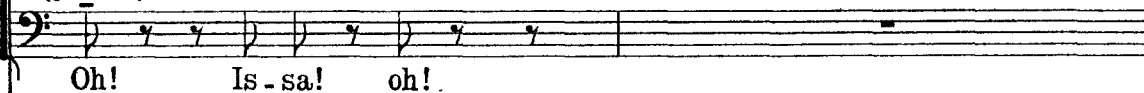
(con accento pesante - con voce lontana)



Baritoni



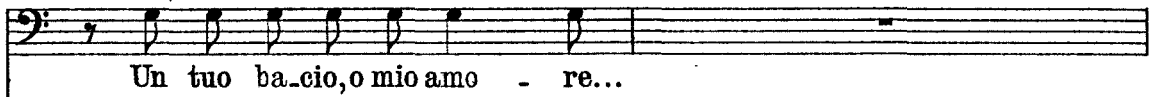
Bassi
(parlato)



Flauti



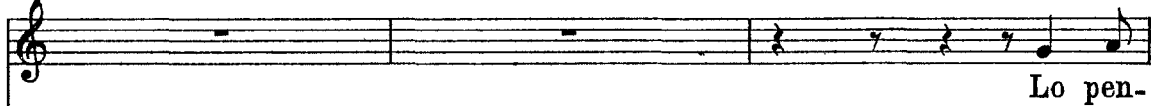
MICHELE (La bacia: Giorgetta gli porge la guancia e non la bocca) (Michele s'avvia verso la stiva e vi discende)



SCARICATORI
Tenori



GIORGETTA



LUIGI (passando dalla banchina sul barcone)



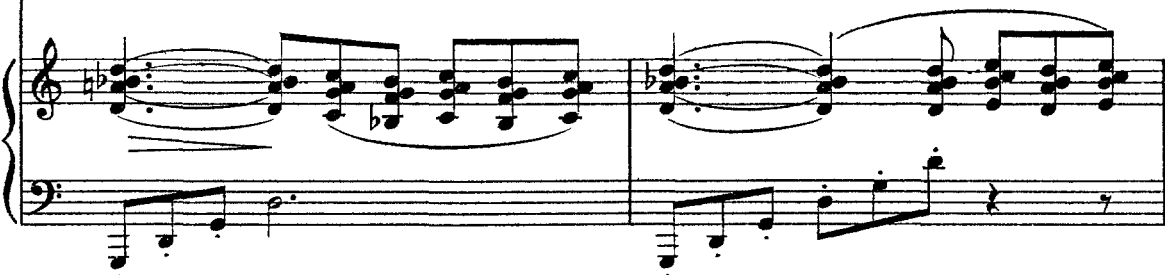
Tenori



6



GIORGETTA



GIORGETTA

(entra nella cabina dando una lunga occhiata a Luigi)

vi - no!

II TINCA

(uscendo dalla stiva col carico sulle spalle)

Sacchi danna - ti! mondo bir-bo-ne!

con sentimento

p

II TINCA

Spiccia-ti, Tal - pa!

Si va a man-giare!

p

(salendo dalla stiva con un carico sulle spalle)

II TALPA

Non a-ver fretta! non mi secca-re!

Ah! questo sac - co spacca il grop-

f

p

II TALPA

(scotendo la testa e tergendosi il sudore col rovescio della mano)

-po-ne!

Dio! che caldo!..

O Lu-i-gi, an-cora una passa-ta.

Allegretto con vivacità $\text{♩} = 184$

LUIGI (indicando Giorgetta che reca la brocca del vino e i bicchieri)

ben ritmato

Ec - co - la la pas - sa - ta!... Ra - gaz - zi, si be - ve!

7 Allegretto con vivacità $\text{♩} = 184$

LUIGI

(Tutti accorrono alla chiamata, facendosi intorno a Giorgetta)

Qui, tutti insiem le - sti! le - sti! Pron - ti! Nel

getta che distribuisce i bicchieri)

GIORGETTA

(ridendo)

LUIGI

Co-me par-la dif -

(beve)

vi - no tro-ve - rem l'e-ner- gia per fi - nir!...

GIORGETTA

- fi - ci - le!... Ma cer - to: vi - no alla compa - gni - a! Qua, Tal - pa!

GIORGETTA

(mesce da bere)

Al Tin - ca!... A voi! Pren - de - te!

9

II TALPA

Al - la sa - lu - te

II TALPA

vo - stra il vi - no si be - va!

brillante

mf

(Il carrettiere se ne va con il suo carico di cemento, dopo di aver bevuto un bicchiere di vino)

II TALPA

S'al - zi il bicchier! Be - vo! Vi - va!

GIORGETTA

Se ne vo-le-te an-

(si asciuga la bocca con il dorso della mano)

Tan - ta fe - li - ci - tà per la gio - ia che dà.

10

GIORGETTA (mesce di nuovo al Talpa) (agli altri)

- cor!...

A van - ti coi bie - chie - ri!

Il TALPA

Non si ri-fi-u-ta mai!

Fag.

p sensibile

p

f *p*

LUIGI (indicando un suonatore di organetto che passa sulla banchina)

(chiama il suonatore ambulante)

Guar-da là l'or - ga - net - to! È ar - ri - va - to in buon pun - to.

II TINCA (alzando il bicchiere)

11

In que-sto vi-no af - fo - go i tri - sti pen-sie - ri.

mf

Red. *

II TINCA

(a Giorgetta che mesce ancora)

Be - vo al padron! Vi - va! Gra - zie, gra - zie!

p

II TINCA

L' u - ni-co mio pia - cer sta qui in fon-do al bic-

f

LUIGI

(al suonatore)

Ei, là! Profes - so-re! Vien qua!

II TINCA

- chier!

12

p

GIORGETTA

(a Luigi come per sedurlo a ballare con lei)

Io ca - pi - seo u - na

LUIGI (agli amici)

Sen - ti - re - te che ar - ti - sta!

GIORGETTA

mu - si - ca so - la: quel - la che fa bal -

GIORGETTA

_ la - re.

II TINCA

(si fa avanti per il primo)

Ma si - cu - ro! Ai suoi or - di - ni

GIORGETTA

(ridendo)

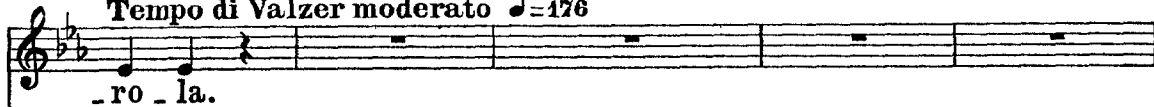
To! lo ti pren - do in pa -

sem - pre, e gamba buo - na!

pp

GIORGETTA

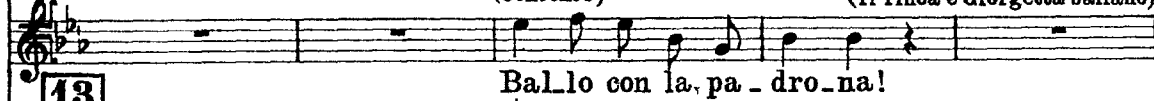
Tempo di Valzer moderato ♩ = 176



II TINCA

(contento)

(Il Tinca e Giorgetta ballano)



13

Tempo di Valzer moderato ♩ = 176

(Organetto)

p

p

due pedali



LUIGI

(Luigi e il Talpa si tappano le orecchie alle stonature dell'organetto)

(ridendo)



LUIGI



(Si ride; ma si ride anche di più perchè il Tinca non riesce a prendere il passo e a mettersi d'accor-do con Giorgetta)



14



LUIGI

(al Tinca che balla strisciando i piedi)

Sem - bra che tu pu - lisca il pa - vi - men - to!

GIORGETTA

15

Ahi! m'hai pe-stato un

GIORGETTA

pie-de!

(allontanando il Tinca con una spinta e sostituendolo)

(Luigi balla con Giorgetta; questa si abbandona languidamente fra le braccia di Luigi)

LUIGI

Va!

La-scia! Son qua io!

Archi
leggero

II TALPA

(I due smettono di ballare ; Luigi fa

Ragazzi, c'è il pa_dro-ne!

cenno di smettere al suonatore e gli dà una moneta - il suonatore se ne va. Luigi e gli altri scaricato, ri scendono nella stiva, mentre Michele si avvicina a Giorgetta)

GIORGETTA

(dopo essersi ravviati i capelli, a Michele con stentata naturalezza)

Dun-que, che co-sa

cantando

GIORGETTA

cre-di?

Par-ti - re - mo la set-ti - ma - na pros-si - ma?

18

espressivo

GIORGETTA

(vagamente)

Il Talpa e il Tinca

MICHELE

Ve - dremo.

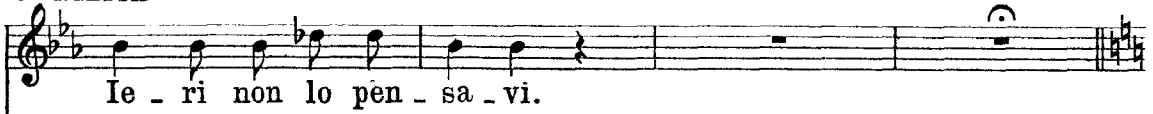
GIORGETTA

re-stano?

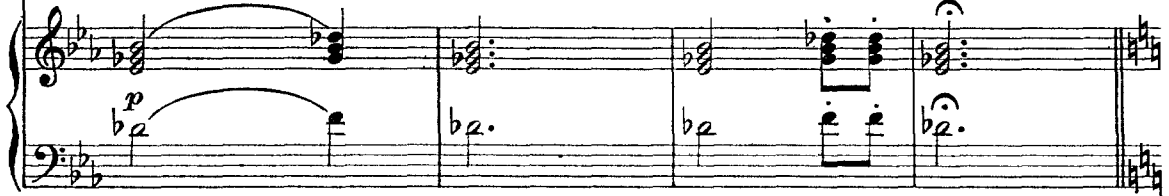
MICHELE

Re-ste - rà an-che Lu - i - gi.

GIORGETTA



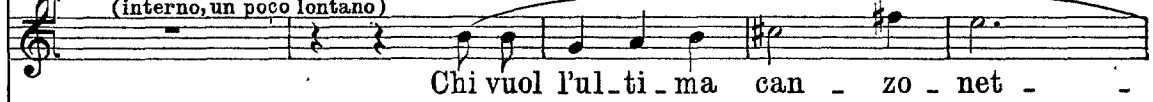
MICHELE



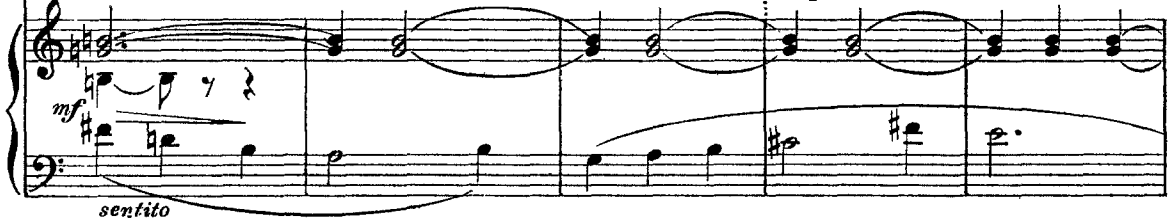
GIORGETTA



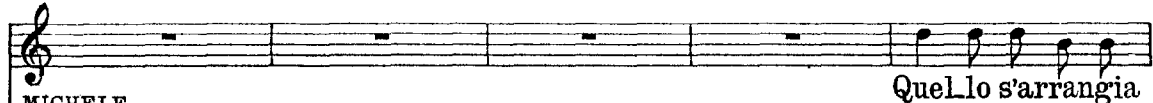
VENDITORE DI CANZONETTE
(interno, un poco lontano)



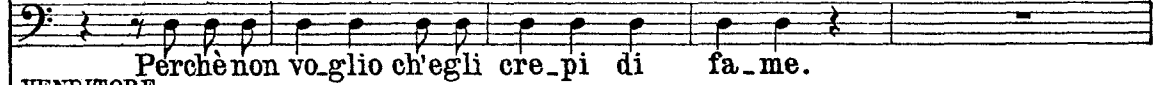
19



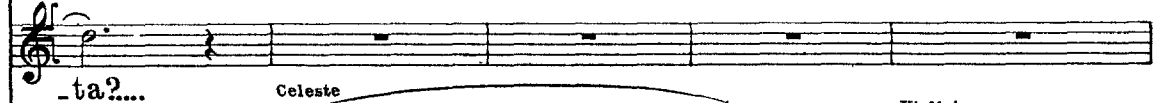
GIORGETTA



MICHELE



VENDITORE



Celeste

Violini



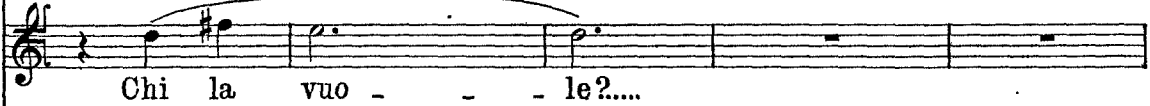
GIORGETTA



MICHELE



VENDITORE



GIORGETTA

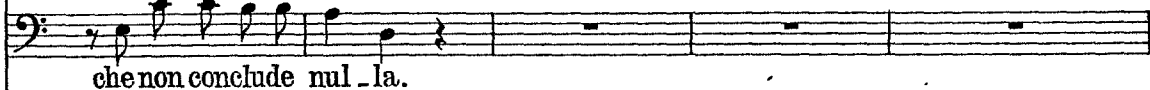
a Tempo (seccata)

rit:.....



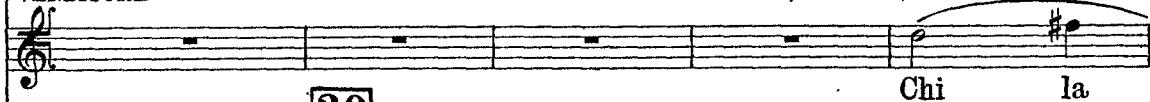
poco rit:.....

MICHELE



VENDITORE

(più vicino)



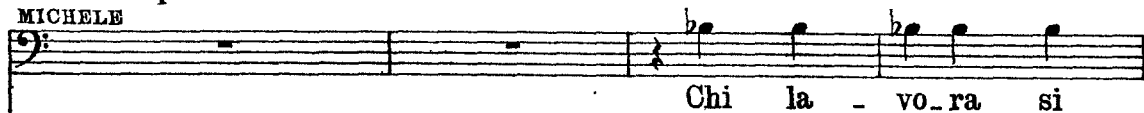
20

a Tempo



a Tempo

MICHELE



VENDITORE



Arpa

pp

a Tempo



MICHELE



Sirena lontana di rimorchiatore



GIORGETTA



21



GIORGETTA

Oh che ros - so tra - mon - to di set -

GIORGETTA

- tem - bre! Che bri - vi - do d'a - u -

GIORGETTA

- tun - no! Non sem - bra un gros - so a -

GIORGETTA

affrett. un poco

poco rit.

- ran - cio..... que - sto so - le che muore nel - la

f affrett. un poco

poco rit.

GIORGETTA

Quasi lo stesso movimento $\text{♩} = \text{♩}$.



VENDITORE DI CANZONETTE

(Più vicino ancora)

Chi la

22 Quasi lo stesso movimento $\text{♩} = \text{♩}$.

espressivo



GIORGETTA

La ve - di?

Cer - ca di suo mari - to e non lo

VENDITORE

vuo - le, con musica e pa - ro - le?



GIORGETTA

lascia!...

Non lo sai che è gelosa?

MICHELE

È giusto. Bevetropo!

cantando

cantando

più piano



GIORGETTA

(scrutando Michele)

23

O mio

GIORGETTA

uomo, non sei di buon u more! Che hai?.. Che guardi?.. E perchè taci?..

VENDITORE DI CANZONETTE

(Il venditore di canzonette sulla strada al di là della Scena, seguito da un uomo che porta una piccola arpa ad armacollo. Alcune *Midinettes*, che escono da una casa di mode, lo attorniano)

Chi la vuo - le

(L'arpista ha deposto lo strumento, si è seduto su un piccolo sgabello portatile e si accinge a suonare; il venditore di canzonette è pronto a cantare e le *Midinettes* ad ascoltare)

(Tre soli)

Bene! bene!

(Tre altri)

Sì, sì!

VENDITORE

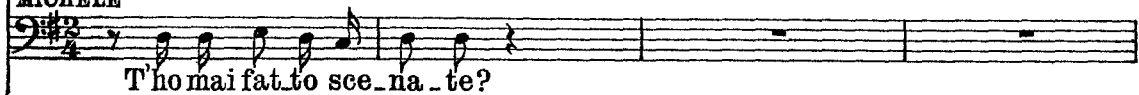
l'ulti ma can zo net ta?

GIORGETTA

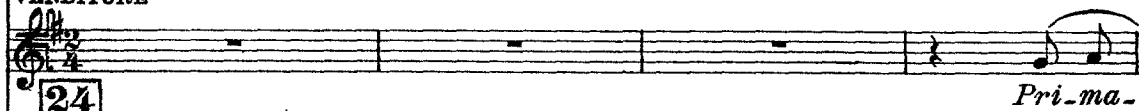
Allegretto ♩ = 112



MICHELE



VENDITORE

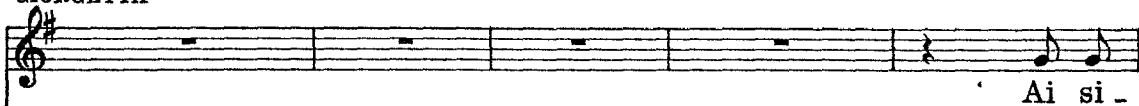


24

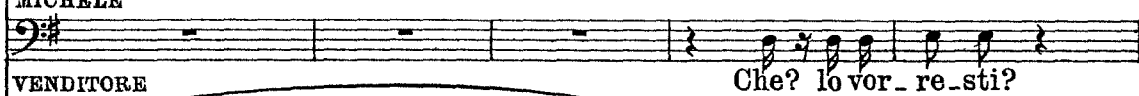
Allegretto ♩ = 112



GIORGETTA



MICHELE



VENDITORE



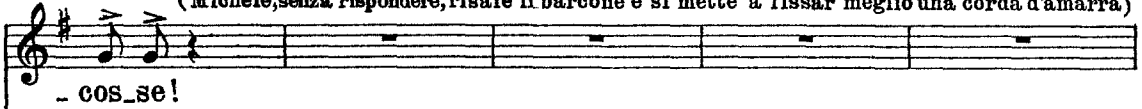
GIORGETTA



VENDITORE



GIORGETTA (Michele, senza rispondere, risale il barcone e si mette a fissar meglio una corda d'amarra)



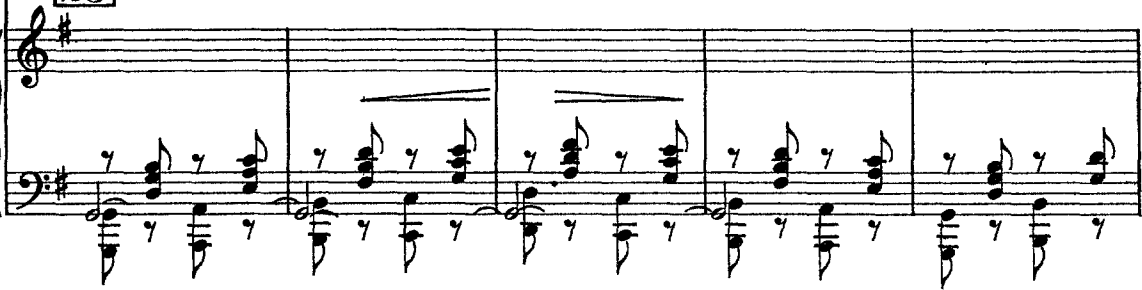
VENDITORE



Clar.

pp dolce

25



VENDITORE

rall:.....

dim.



rall:.....

perdendosi



VENDITORE

quasi a Tempo..... a Tempo



quasi a Tempo..... a Tempo



(Le ragazze comprano la canzonetta e due se ne vanno leggendola)

GIORGETTA (che ha seguito Michele, con insistenza)

Dimmialme - no che hai!

MICHELE

(corta) a Tempo

Nulla!..... Nulla!.....

VENDITORE DI CANZONETTE

Chi aspet-tan-do sa che muo -

26 a Tempo

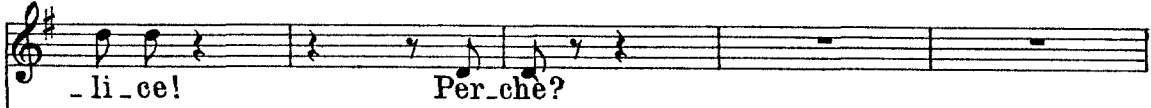
GIORGETTA

Quando sia - mo a Pa - ri - gi, io mi - sen - to fe -

VENDITORE

re conta ad o - re le gior - na - te con i bat - ti - ti del

GIORGETTA



MICHELE (Calmo)



VENDITORE Si ca - pi - sce. 4|



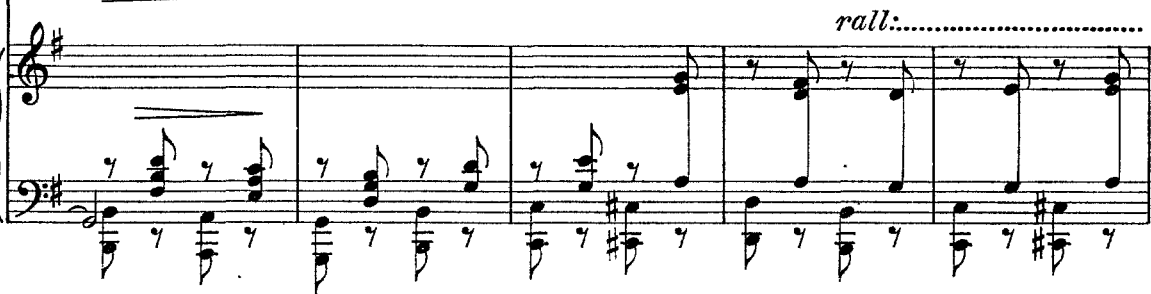
Clar.



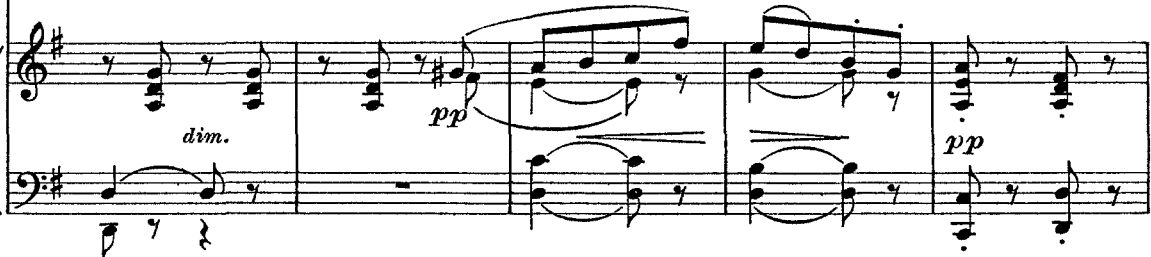
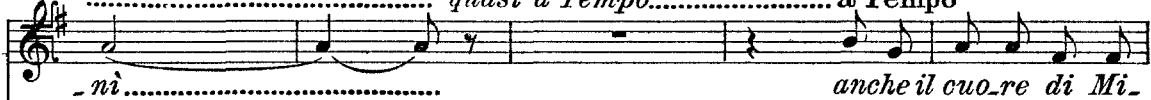
27



VENDITORE



VENDITORE dim.



VENDITORE

(Il venditore di canzonette s'allontana, seguito dall'arpista; le ragazze, leggendo sui foglietti comperati, sciamano, ripetendo l'ultima strofa della canzonetta)

- mi!.....

28

p

MIDINETTES

Sei Soprani

(interno lontano) (*corta*)

Conta ad

29

pp
(*corta*)

allontanandosi

o - re le gior - na - - - - te, ma l'a - man - te non tor -

(La Frugola è apparsa sulla banchina, attraversa la passerella e sale sul barcone. Ha sulle spalle sempre allontanandosi)

dim:.....

- nò, e i suoi bat - ti - ti fi - nì..... la - rà, la - rà, la -

pp

dim:.....

una vecchia sacca gonfia di ogni sorta di roba raccattata)

La FRUGOLA

a Tempo

O e - ter - ni inna - mo -

perdendosi.....

-rà, an - che il cuo - re di Mi - ni!.....

mf

GIORGETTA

Poco meno

Oh buona sera, Fru - go - la!

La FRUGOLA

-ra - ti, buo - na se - ra.

Il mio

30

Poco meno

p

6

(Michele, dopo di avere salutato con un gestola Frugola, si allontana ed entra nella cabina)

La FRUGOLA

uo - - mo ha fi - ni - to il la - vo - ro? Stamat -

p

pp

La FRUGOLA

- ti - na non ne poteva più dal mal di re - ni. Fa -

La FRUGOLA

- ce - va proprio pe - na.

La FRUGOLA

Ma l'ho cura - to io: u - na buo - na fri - zio - ne e il mio

Flauto

sensibile

La FRUGOLA
sostenuto

rum l'ha bevuto la sua schie - na!

sostenuto

31

a tempo staccato

La FRUGOLA

Ah! Giorget - ta, guarda: un pettine fiammante!

La FRUGOLA

Selo vuoi, te lo do-no. E quanto di più buono ho raccolto in gior-

GIORGETTA (prendendo il pettine)

Han - no ragio-ne di chia-marti Fru-go-la; tu ro-
- na-ta.

GIORGETTA

- vi - sti o-gni an-go-lo ed hai la sac-ca pie-na.

32

p *mf*

Allegro energico $\text{♩} = 200$

calando **33** *p*

La FRUGOLA (mostrando la sacca)

Se tu sa - pes - si gli og - get - ti stra - ni

pp

La FRUGOLA

che in que - sta sac - ca so - no rac - chiu - si!.....

La FRUGOLA

..... Guar-da! guar-da!..... è per te que-sto ciuf-fo di

La FRUGOLA

piu - - me. Tri-ne e vel - lu - - ti, strac-ci, ba -

Clar. *p*

legato

La FRUGOLA

- rat - to - li. Vi son con - fu - si gli og-get - ti

dim.

La FRUGOLA

stra-ni. Stra-ne re - li-que, i do-cu - men - ti di mil-le a-

pp

La FRUGOLA

-mo-ri. Gioie e tor-men - ti qui - vi rac-

34

Fl.

p

La FRUGOLA

- col - go, sen-za di - stin-gue-re fra i ricchi e il vol-go!

rit:..... **a Tempo**

35 **a Tempo**

p dolce

rit:.....

GIORGETTA

La FRUGOLA
(tira fuori dalla sacca un cartoccio)

E in quel car-toccio?

Cuore di manzo

p

La FRUGOLA

poco rit:..... **a Tempo** *rall:.....*

per Ca - po - ra - - le, il mio so -

poco rit:..... **a Tempo**

pp *col canto.....*

La FRUGOLA

Poco meno

rall:.....

- ria - no dal pe-lo ful-vo, dall'occhio stra-no, che non ha u-gua -

Poco meno

pp *imitando il gatto* *rall:*.....

GIORGETTA (ridendo)

a Tempo

Go-de dei privi - le - gi il tuo so - ria -

La FRUGOLA

- le!

36 a Tempo

p

GIORGETTA

- no!

La FRUGOLA

(sghignazza)

Li me-rita! Ve-dessi!

f

f

La FRUGOLA

37 ⁸ È il più bel gat - to, il

staccato

ff

La FRUGOLA

mio più bel ro - - man - - zo. Quan - do il mio Tal - pa è

La FRUGOLA

fuo - ri, mi tie - ne com - pa - gni - a e in -

cres.

La FRUGOLA

- sie - me..... noi fi - lia - mo..... noi fi -

La FRUGOLA

- liam i no - stri a - mo - - ri, sen - za pun -

mf *p*

La FRUGOLA

- ti - gli e sen-za ge - lo - si - a. Vuoi sa -

p *legato* *dim.*

La FRUGOLA

- per - la la sua fi-lo - so - 38 - fi - - a?

pp

La FRUGOLA

Ron, ron, ron: me-glio pa - dro - ne in

mf

La FRUGOLA

u - na ca-ta - pecchia che ser - vo in un pa - laz-zo. 39

mf *p*

La FRUGOLA

Ron, ron, ron, ron, ron:

pp

La FRUGOLA

me - glio ci - bar - - si con due

La FRUGOLA

fet - te di cuo - re che lo - go - ra - - re il

cres.

La FRUGOLA

pro - - prio nel - - l'a - mor!

f *mf* **40**

p

Andante mod.^{to} come il I. Tempo
quasi lo stesso movimento

II TALPA (appare dalla stiva seguito da Luigi)

41 Andante mod.^{to} come il I. Tempo
quasi lo stesso movimento

To! guarda la mia

pp

La FRUGOLA

Parla - vo con Giorget - ta del so -

II TALPA

vecchia!... Che narravi?

Tromba d'automobile lontana

La FRUGOLA

- ria - no.

MICHELE (uscendo dalla cabina, s'avvicina a Luigi)

O Lu-i-gi, do -

MICHELE *poco rit.* *a Tempo*

- ma-ni si ca-rica del fer-ro. Vieni a darci u-na

Archi *p*

cres. poco rit. *p a Tempo*

LUIGI

Verrò, padro-ne.

MICHELE

mano?

IL TINCA (venendo dalla stiva, seguito dagli altri scaricatori che se ne vanno per la banchina dopo di avere salutato Michele)

Buona notte a tut-ti. (al Tinca)

IL TALPA

Hai tan-ta

42

La FRUGOLA
(al Tinca)

II TINCA Corri ad ubbria carti? Ah! se fossi tua moglie! Ti peste -
II TALPA Che fa-re-ste?
fretta?

La FRUGOLA
Allegretto (Lo stesso movimento)

- rei finchè non la smet-tes-si di pas-sar le notti all'o-ste-ri-a. Non ti ver -
Allegretto (Lo stesso movimento)

La FRUGOLA

Allegro mod.^{to} con moto

- gogni?
II TINCA
43 No, no, no! Fa bene il vi - no!
Allegro mod.^{to} con moto

II TINCA

Si af - fo - gano i pen-sie - ri di ri - vol - ta:

IL TINCA

chè se be - vo non pen - so, e - se

IL TINCA

(s'incammina sghignazzando, mentre Michele discende nella stiva)

pen - so non ri - do! Ah! ah! ah! ah! ah! ah! ah! ah! ah!

LUIGI

(fermando il Tinca)

IL TINCA

Hai ben ra -

ah! ah! ah! ah!

44

LUIGI

- gio - ne; me - glio non pen - sa - re, piega - re il ca - po ed incur -

p *calando...*

LUIGI

Appena meno

- var la schie - na. Per noi la

Appena meno

And.

** And.*

LUIGI

vi - ta non ha più va - lo - re, ed o - gni

f *p*

f *p* ** And.*

LUIGI

gio - ia si conver-te in pe - na.

pp *pp*

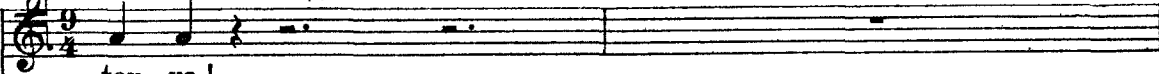
(h) pp ** And.*

LUIGI

I sac - chi in grop - pa e giù la testa a

** And.*

LUIGI Andante mod.^{to} (quasi lo stesso mov.^{to})



45 Andante mod.^{to} (quasi lo stesso mov.^{to})

p cres. *mf*

LUIGI

Se guar - di in al - to, ba - da al-la fru -

LUIGI

- sta - ta. Il pa - ne lo guada - gni col su -

Un po' sostenendo (con amarezza) *p ma espressivo*

LUIGI

- do - re,..... e l'o - ra del-l'a-mo - re va ru -

poco rit. *poco rit.*

LUIGI

p *2*

- ba - ta!..... Va ru - - ba - ta fra spasimi e pa-u -

Oboe *p dolce* *2*

dim. *m.d.* *p*

LUIGI

poco rit.

- re che of - fu - sca - no l'eb - brez - za più di -

mf *p dim.* *poco rit.*

LUIGI

Sostenendo *cominciando a*

- vi - na. Tut - to è con - te - so, tut - to ci è ra -

pp *Sostenendo* *cominciando a*

LUIGI *rallentare..... rit.*

- pi - to..... la gior - na - ta è già bu - ia al - la mat -

rallentare..... rit.

LUIGI

- ti - na!..... Hai ben ra - gio - ne; meglio non pen-

cres.

LUIGI

- sa - re..... Pie - ga - re il ca-po ed in - cur - var la

Sostenendo..... poco rall.

Sostenendo..... poco rall.

ff

LUIGI

schie - na!

II TINCA

46

Se - gui il mio esem - pio:

p

Timpani

GIORGETTA (Intervenendo)

Ba - sta!

II TINCA

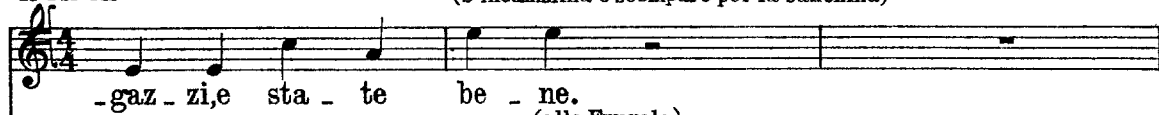
be - vi! Non par - lo più! A do - ma - ni, ra -

(fissandola)

Andante mosso

II TINCA

(s'incammina e scompare per la banchina)



II TALPA

(alla Frugola)

Ce n'an - dia - mo anche noi?

Andante mosso

La FRUGOLA

*rit.***a Tempo**

Ah! quando mai po - tre - mo comprarci u - na bi -

II TALPA

Sonstanco mor - to.

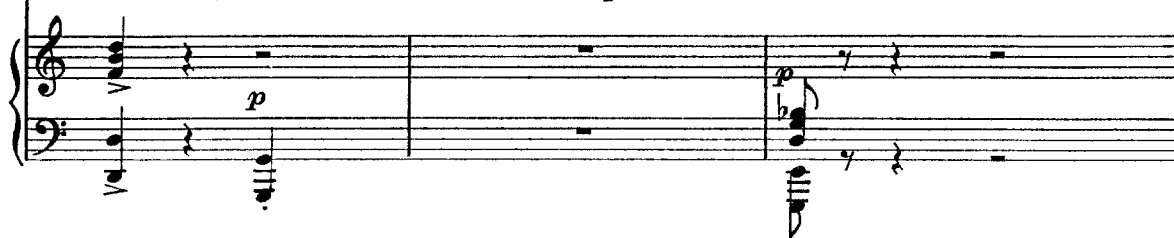
*rit.***a Tempo**

GIORGETTA

La FRUGOLA

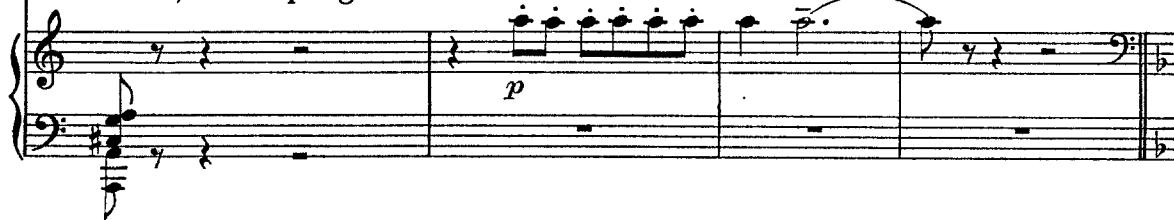
E la tua fis - sa -

-coc - ca? Là ci ri - po - se - re - mo.



GIORGETTA

-zio - ne, la campa - gna!.....



Allegretto mosso ♩ = 176

La FRUGOLA

Ho so - gna - tou - na ca -

47 Allegretto mosso ♩ = 176

pp

La FRUGOLA

- set - ta..... con un pic - co - lo orti - cel - lo.....

La FRUGOLA

Quattro mu - ri, stretta stret - ta,..... e due pi - ni per om -

La FRUGOLA

poco rit.

a Tempo

_brel - lo. Il mio vec - chio ste - so al so - le,.....

poco rit. a Tempo

La FRUGOLA

..... ai miei pie-di Ca - po - ra - le,

mf *dim.*

Red.

La FRUGOLA

Aspettar co-sì la mor-te..... che è ri-ma-dio d'ogni

*

La FRUGOLA

ma - le!.....

p

Red.

morendo

*

Andante moderato ♩ = 66

GIORGETTA

È ben altro il mio so - gno! Son na - tanel sob -

48 Andante moderato ♩ = 66

bor-go, e solo l'aria di Pa-ri - gi m'e - sal - ta, m'e -

GIORGETTA *rubando* a Tempo

- salta e mi nu - trisce! Oh! se Mi - che - le, un

rubando a Tempo

49

GIORGETTA

un poco sostenendo

gior-no, abban - do - nas - se..... que-sta lo - go-ra vi-ta va-ga-

un poco sostenendo col canto

GIORGETTA

_bon_da!..... Non si vi_ve là dentro, fra il letto ed il fornello! Tu a_ves.si

pp *m.s.* *m.s.*

GIORGETTA

vi sto la mia stanza, un tempo! Non lo sai?

rit. *rall.* *a Tempo*

La FRUGOLA

Dove a_bi_ta-vi?

LUIGI

(avanzando d'improvviso)

Belle a Tempo

rit. *rall.* *a Tempo*

m.s. *mf deciso*

GIORGETTA

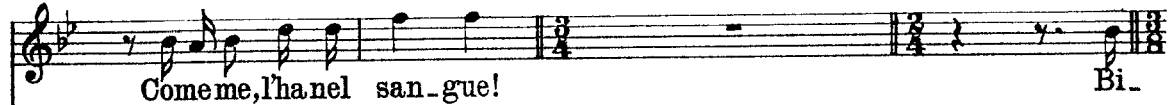
Lu_i_gi lo co - nosce! Come me.....

LUIGI

_vil_le! Anch'io ci son na.to!

p *p*

GIORGETTA



LUIGI

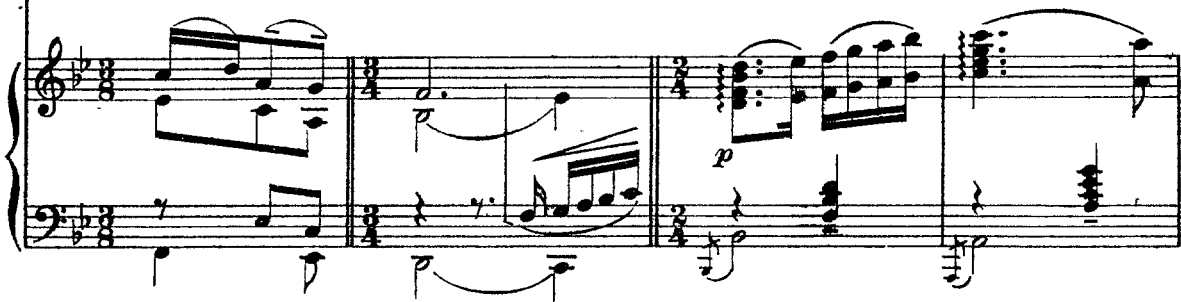
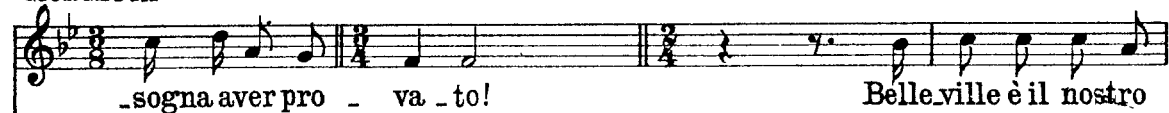


50 *espressivo*

rubando



GIORGETTA

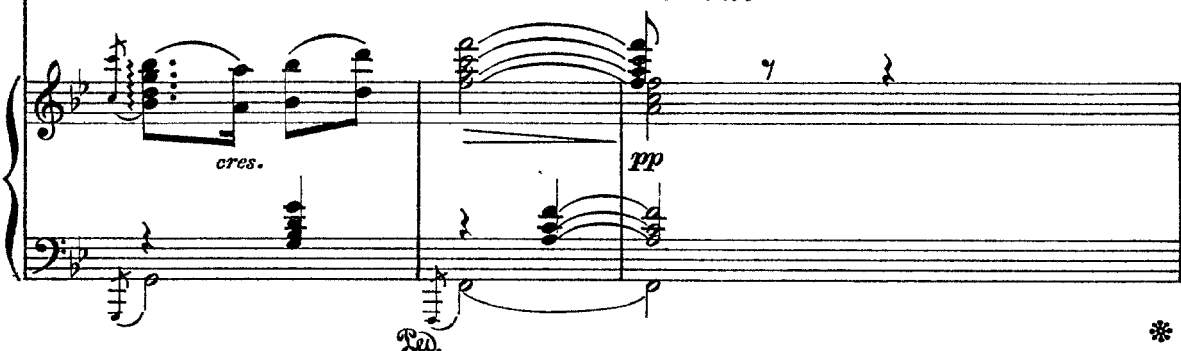


GIORGETTA

sostenuto



sostenuto



GIORGETTA

mp

Red.

l'a - qua!.... Bi - sogna cal - pe - stare il marcia - pie - de!.....

rall:.....

GIORGETTA

Red.

Là c'è u - na casa, là ci sono a - mi - ci, festosi in - con - tri e piene con fi -

rall:.....

GIORGETTA

a Tempo

Red.

- den - ze.....

LUIGI

a Tempo

mf

Ci si co - no - sce tut - ti! S'è tut - ti u - na fa -

GIORGETTA

Meno

LUIGI Al mat - ti - no, il la - vo - ro che ci a - spet - ta. Al - la

mi - glia!

51

espress.

Meno

p

p

GIORGETTA

se - ra, i ri - torni in co - mi - ti - va....

Botte - ghe che s'ac -

pp

GIORGETTA

- cen - do - no di lu - cie di lu - sin - ghe, vet - tu - re che s'in -

GIORGETTA

rit.

- cro - ciano, do - me - ni - che chias - so se.....

cu cu

rit.

rit.

Red. *

a Tempo

GIORGETTA

pic_co_le gi_te in due al bo_sco di Bou_logne!.....

a Tempo

p dolce

GIORGETTA

Bal_li all'a_per - to, in_ti_mida a - mo_ro - se!?

poco rall.....

poco rall.....

Moderatamente

GIORGETTA

con grande intensità

È dif_fi - ci - le di - re co_sa si - a que_

52

Moderatamente

pp

m.d.

cres:.....

GIORGETTA

allarg.

opp. ten.

cres. molto

-st'an - sia, que - sta stra - na no - stal - gi - a.....

allarg.

cres. molto

Red.

*

GIORGETTA

Andante con moto ♩ = 120
con entusiasmo

LUIGI

Ma chi la - scia il sob - bor - go

53

Andante con moto ♩ = 120
con fuoco

Ma chi la - scia il sob -

GIORGETTA

sost^o

vuol..... tor - na - re,

e chi ri -

LUIGI

- bor - go vuol tor - na - re,

e chi ri -

sost^o

GIORGETTA

*rubando**rall:.....*

- tor - na, chi ri - tor - na

non si può stac - ca - re.

LUIGI

- tor - na, chi ri - tor - na

non si può stac - ca - re.

*rubando**rall:.....*

a Tempo

GIORGETTA

con moto

LUIGI

C'è là in fon - do Pa - ri - gi che..... ci

C'è là in fon - do Pa - ri - gi che ci

a Tempo
con moto

cres.

GIORGETTA

allarg.

gri - da con mille vo-ci lie - te il

LUIGI

gri - da con mille vo-ci lie - te il

allarg.

f

ff

rall:.....

GIORGETTA

a Tempo
deciso

Molto sostenuto

LUIGI

SUO fascino immor - tal! (rimangono come in estasi)

SUO fascino immor - tal!

rall:.....

a Tempo

54 Molto sostenuto

deciso

ff

La FRUGOLA

A - des - so ti ca - pi - sco:

La FRUGOLA

qui la vi - ta è di - ver - sa...

LUIGI

Io re - sto:

Il TALPA

(a Luigi)

Ses'andasse a man - giare? Che ne di - ci?

LUIGI

rall. e calando sempre.....

ho da par - la - re col padrone.

Il TALPA

Quando è co -

rall. e calando sempre.....

Quando è co -

La FRUGOLA

Mosso

Miei vec - chi, buo - na
- sì, a do - ma - ni.

Mosso

p

La FRUGOLA

(si avvia col Talpa a braccetto e allontanandosi le loro voci si perdono)
(mormorando)

notte!

Ho sognato una ca - setta.....

Il TALPA

Ho sognato una ca - setta.....

55

pp

La FRUGOLA

..... con un pic - co - lo or - ti - cel - lo..... Quattro mu - ri, stretta

Il TALPA

..... con un pic - co - lo or - ti - cel - lo..... Quattro mu - ri, stretta

La FRUGOLA

cedendo un poco

stretta,..... e due pi-ni per om-brel-lo. Il mio vecchio steso al

II TALPA

stretta,..... e due pi-ni per om-brel-lo. Il mio vecchio steso al

*cedendo un poco**a Tempo*

La FRUGOLA

II TALPA sole, ai miei piedi Ca-po-ra-le, e aspettar co-sì la

sole, ai miei piedi Ca-po-ra-le, e aspettar co-sì la

a Tempo

La FRUGOLA

(lontani.....)

II TALPA morte che è ri-medio d'ogni ma-le!

ob. morte che è ri-medio d'ogni ma-le!

Fag.

Andante moderato
(un po' meno del I.^o Tempo)

VOCE DI SOPRANINO (interna)

Ah!..... Ah!.....

Andante moderato
56 (un po' meno del I.^o Tempo)

pp

VOCE DI SOPRANINO

Ah!.....

VOCE DI TENORINO (interna)

(lontano)

La la la la la la la la la la

pp *p*

VOCE DI TENORINO

la la la la.....

(suono prolungato di sirena di rimorchiatore
lontanissimo)

rall.

ppp VUOTA

Lo stesso movimento ♩.=52

GIORGETTA

(Luigi s'avvicina a Giorgetta che con un gesto lo ferma)

(con ardore, ma sommessamente)

Lo stesso movimento ♩.=52

57 *p*

O Lui-gi! Lu-

GIORGETTA

pp

- i - gi! Bada a te! Può sa - lir fra un momen - to! Resta pur

GIORGETTA

là, lonta - no!

LUIGI

p

58 Perché dunque inasprisci il tormen - to? Perché mi

GIORGETTA

Vibrotutta se penso a ier se - ra, all'ar - dor dei tuoi

LUIGI

chia - mi in - va - no?

pp

GIORGETTA

ba - ci!...

LUIGI

In quei ba-ci tu sai co-sa c'e - ra...

GIORGETTA

St, mio amo-re, mio a-mo-re. Ma ta - ci!

LUIGI

Qua - le fol - le pa -
come un tremito

pp

GIORGETTA

Se ci sco-pre, è la mor - te!

LUIGI

- u - ra ti pren - de?

pp

f

LUIGI *Sostenendo*
(scattando)

Pre-fe-ri-sco mo-rire, alla sor-te..... che ti tiene le-ga-ta!

59

Sostenendo

Ob.

a Tempo

mf

p

ff

GIORGETTA

Ah! se fos-si mo-so-li, lon-ta-ni...

E

LUIGI

E sem-pre u-ni-ti!...

GIORGETTA

rall:..... *a Tempo*

sem-pre in na-mo-ra-ti!... Dim-mi.... che non mi man-chi!...

(facendo per correre a lei)

LUIGI

Mai!...

rall:..... *a Tempo*

p

Red.

GIORGETTA

(paurosa)

(Apparisce Michele dalla stiva)

Sta at_tento!

LUIGI

Lo stesso movimento

MICHELE

(a Luigi)

Padrone, v'ho aspet-

Co.me? Non sei an_da_to?...

60

Lo stesso movimento

LUIGI

ta - to, perchè vo-le-vo dir - vi quat-tro pa-ro-le so - le: in - tanto ringra-

LUIGI

ziar - vi d'aver mi te - nu - to... Poi vo-le-vo pre-gar - vi, se lo po-te-te

LUIGI

fa-re, di portar mia Rou-en e là far mi sbar-ca-re...

MICHELE

A Rou-

MICHELE

-en? Ma sei matto? Là non c'è che mise-ria: ti tro-ve-re-sti

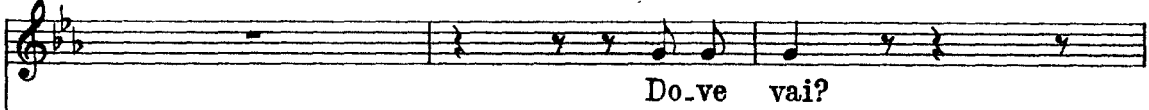
LUIGI

Stabene. Allo-ra re-sto.

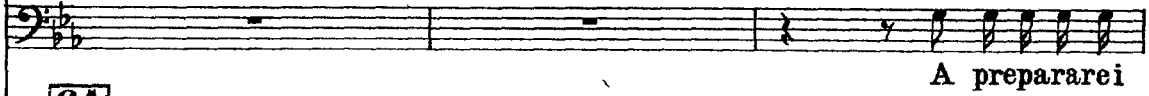
MICHELE

peggio. (Michele si avvia verso la cabina)

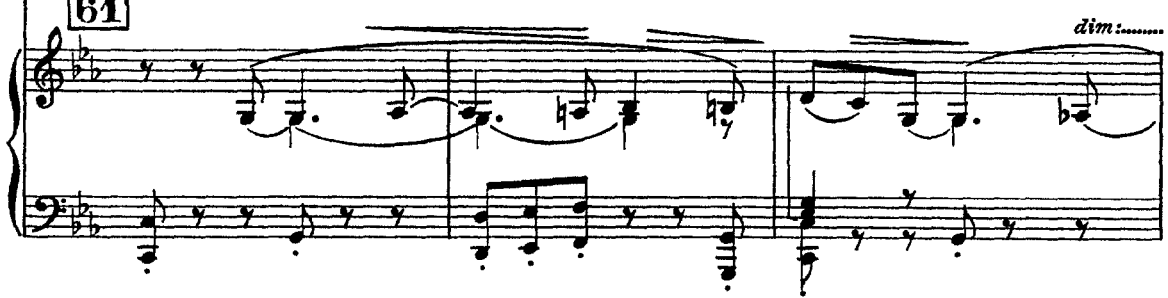
GIORGETTA



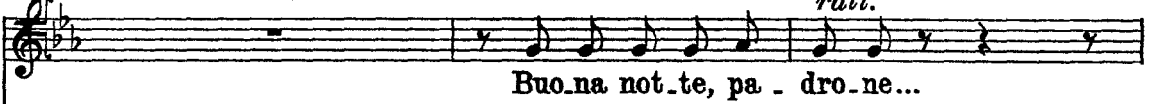
MICHELE



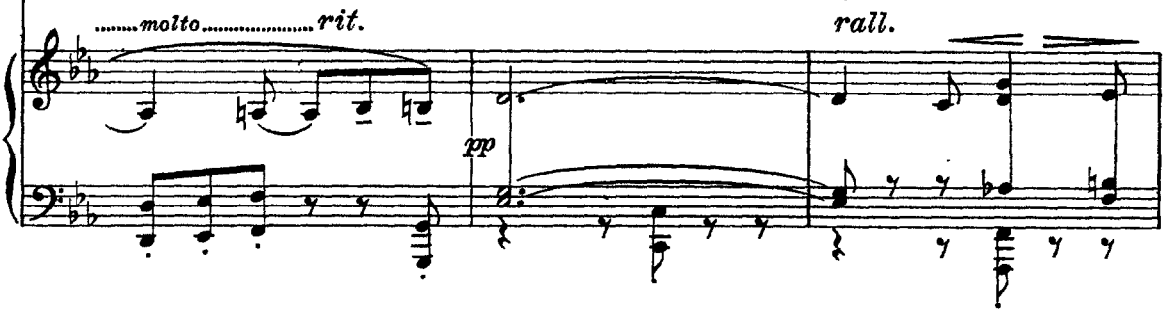
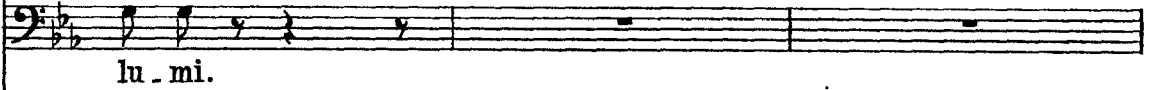
61



LUIGI



MICHELE

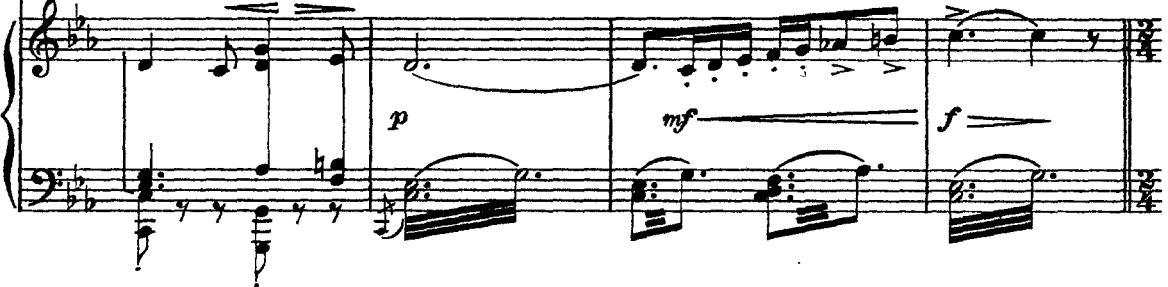


MICHELE

rit. a Tempo (Michele entra nella cabina.)



rit. a Tempo



Allegro moderato $\text{♩} = 144$ GIORGETTA *ma un po' agitato*
(affannosamente)

Dim. mi: perchè gli hai chiesto di sbar-car - tia Rou - en?.....

62 Allegro moderato $\text{♩} = 144$
*ma un po' agitato**pp*

GIORGETTA

Hai ra-

LUIGI

Perchè non pos - so di - vi - der - ti con lui!...

GIORGETTA

- gio - ne: è un tor - men - to. Anch' - io ne son pre - sa, an -

GIORGETTA

- ch' i - o la sento ben più for - te di te que - sta ca - te - na!

mf

GIORGETTA

63 *lamentoso*

Hai ra - gio - ne: è un tor - men - to, è un'an -

p

GIORGETTA

- go - scia, u - na pe - na; ma quan - do tu mi

cresc.

p

GIORGETTA

pren - di, è pur gran - de, è pur gran - de il com - pen - so!

mf

LUIGI

Par di ru - ba - rein - sie me qualche co - sa alla vi - ta!

f *pp*

GIORGETTA

Lavolut - tà è più in - ten - sa!

64

LUIGI

cantando È la gio - ia ra - pi - ta fra spasimi e pa -

GIORGETTA

*rit.**a Tempo*

In u - na stret - ta an - sio - sa..

LUIGI

- u - re.....

*a Tempo**rit.*

LUIGI

Fra grida sof - fo - ca - te..... E

*poco rit.**p dolce*

a Tempo

GIORGETTA



LUIGI

ba - ci senza fi - nel...

a Tempo



GIORGETTA

allarg.

a Tempo

-se...

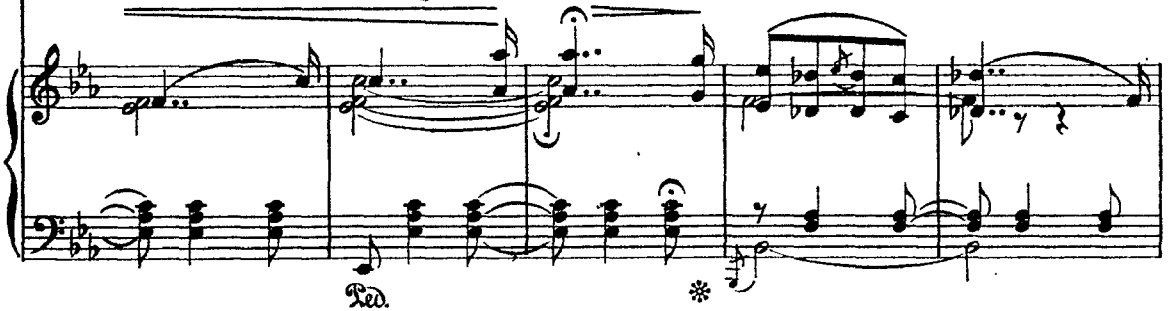
Giura - men - tie pro.

LUIGI

E ba - ci sen - za fi - nel...

allarg.

a Tempo



GIORGETTA

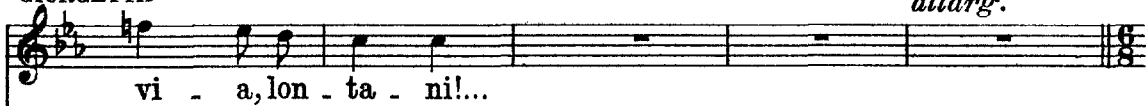
mes - se...

Noi so - li, vi - a,



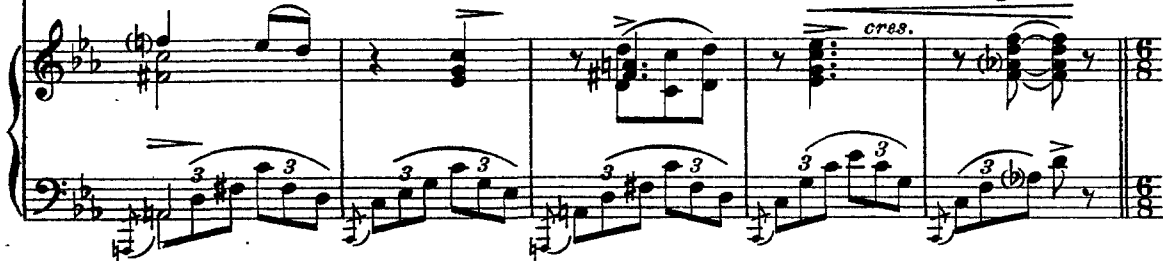
GIORGETTA

allarg.



LUIGI

Noi tut - ti so - li, lon - ta - ni dal
allarg. col canto



I. Tempo

GIORGETTA

No, non anco - ra...

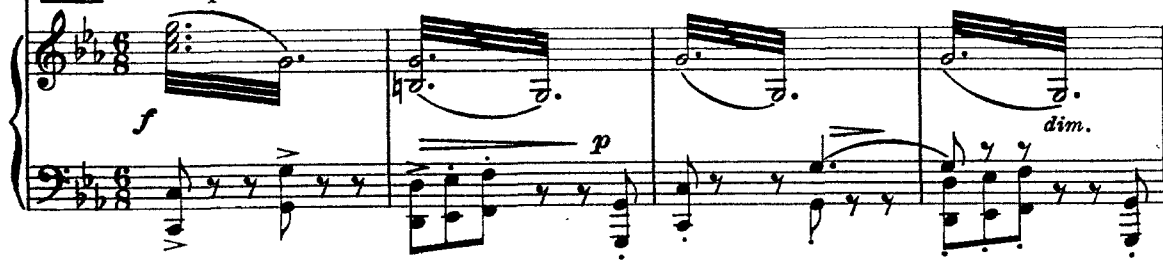
LUIGI

(sussultando)

mon - do!.....

È lui?

66 I. Tempo



GIORGETTA

Dimmi che torne - rai più tar - di...

Ascol - ta:

LUIGI

Sì, fra un'o - ra...



GIORGETTA

co-me ie-ri la-sce-rò la passe-rel-la. So no io che la

GIORGETTA

poco rit. a Tempo
tol - go..... Hai le scar-pe di cor - da?
poco rit. a Tempo

GIORGETTA

poco rall. *Un poco meno*
Si... il fiammi fe-ro ac.
LUIGI
p
Si... Failo stesso se-gna-le?
poco rall. *Un poco meno*
pp *pp* *p*

GIORGETTA

- ce - so! Come tre - ma-va sul braccio mio te - so la pic - co-la fiam.

GIORGETTA

poco rall.

- mel - la! Mi pa - re - va d'ac - cen - de - re u - na stel - la,

ppp *pp dolce* *Ped.*

GIORGETTA

rall.

fiamma del no - stro a - mo - re, stel - la sen - za tra.

ppp *pp dolce* *rall.*

GIORGETTA

All.^o moderato $\text{♩} = 152$

mon - to!...

p *appassionato*

LUIGI

Sost.

lo vo - glio la tua

68

All.^o moderato $\text{♩} = 152$

lo vo - glio la tua

p *appassionato*

GIORGETTA

*poco rit.**a Tempo*

Dunque anche tu lo

boc - ca, vo - glio le tue ca - rez - ze!

poco rit. *a Tempo* *dolce*

LUIGI

Dunque anche tu lo

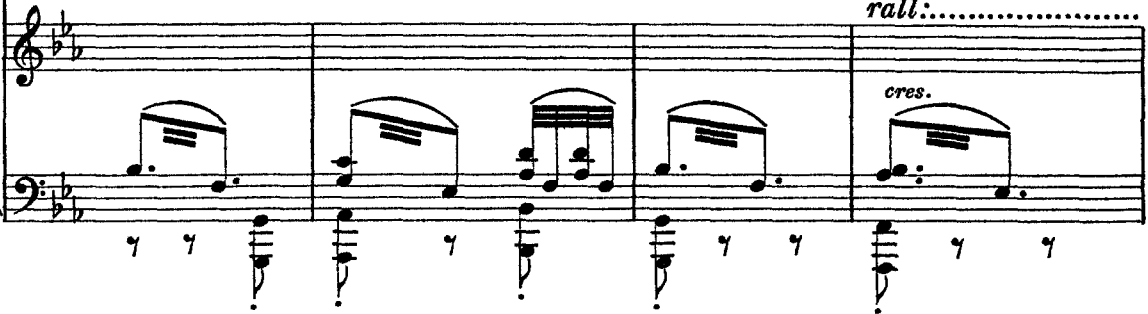
boc - ca, vo - glio le tue ca - rez - ze!

*poco rit.**a Tempo**dolce*

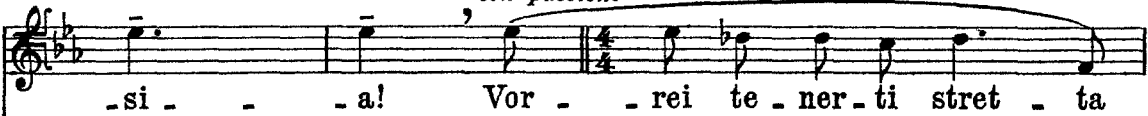
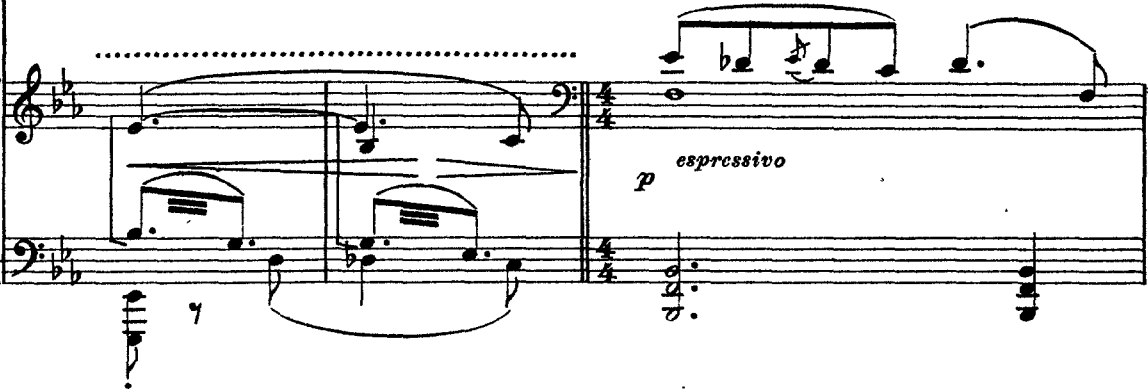
GIORGETTA

rall:.....

LUIGI

**69***rall:.....*

LUIGI

Andante mosso moderatamente ♩:116*con passione**Andante mosso moderatamente* ♩:116

LUIGI



LUIGI

cantando
 -frir, non più so-frir che un al-tro ti toc-cas-se, e, per sot-
p
con calore

LUIGI

sostenendo
 -trar-re a tut-ti il cor-po tuo di-vi-no, io te lo
sostenendo
cres.

LUIGI

Sostenendo (Giorgetta cerca
 giu-ro, lo giu-ro, non tre-mo..... a vi-brare il col-
 70 *Sostenendo*
f

LUIGI

frenare Luigi e impaurita lo allontana guardando verso la cabina)
 -tel-lo,..... é con gocce di san-gue..... fabbricarti un gio-iel-lo!
allargando molto
mordente rapido
ff
 Ped.

(Luigi fugge rapidamente spinto da Giorgetta)

m.s.
(tremolo)
p

71 *sostenuto* *rall.* *rall:.....*

p espressivo
p

..... *sempre*..... (Giorgetta si passa penosamente una mano sulla fronte)

pp *ppp* *ppp*
p

GIORGETTA (sospirando)

Co-me è dif - fi - ci - le es-ser fe - li - ci!...
p

(Michele, recando i fanali accesi, viene dalla cabina)

72

Andante molto moderato $\text{♩} = 48$

p
legato

GIORGETTA

E tu?

MICHELE

Perchè non vai a let - to?

No, non an -

mf

MICHELE

- co - ra...

pp

GIORGETTA

Pen-so che hai fatto be - ne a tratte - nerlo.

poco rit.

MICHELE

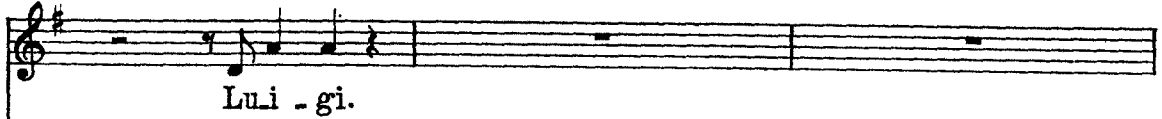
Chi

poco rit.

p

a Tempo

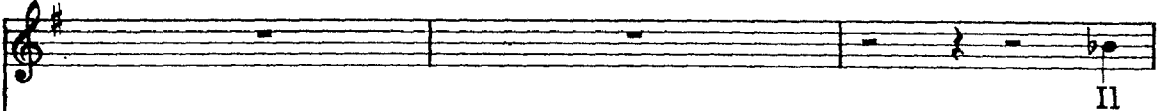
GIORGETTA



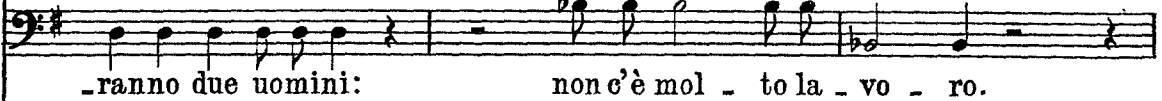
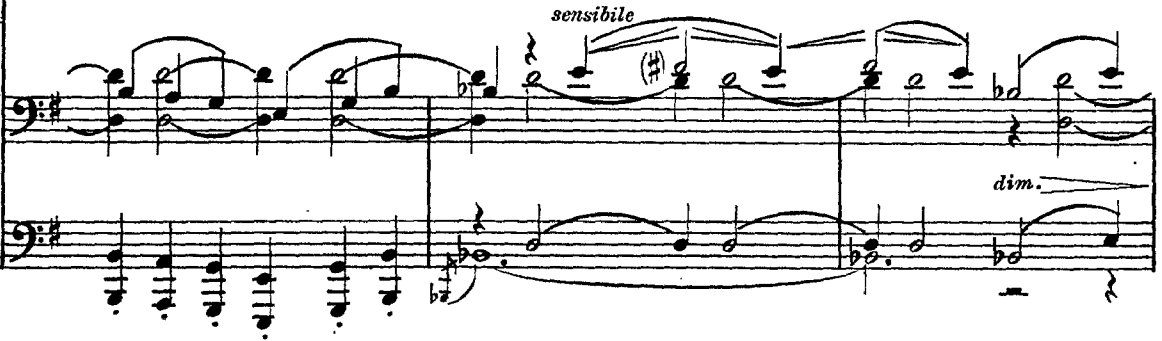
MICHELE

**a Tempo***dolce e legato**pp*

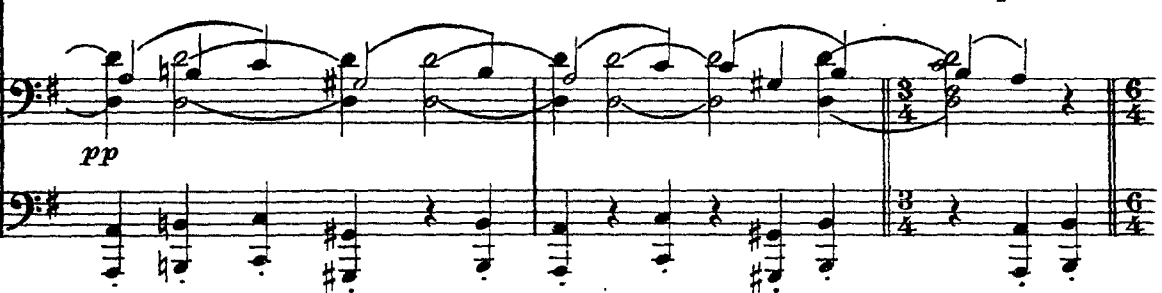
GIORGETTA



MICHELE

*sensibile**dim.*

GIORGETTA

*pp*

MICHELE

affrett.

73

Subri - a - ca per calmare i suoi do - lo - ri. Ha per moglie una ba...

ppp *affrett.*

GIORGETTA

rall.:.....

(Giorgetta appare turbata e nervosa)

*a Tempo**sostenuto*

Son tut - te queste

MICHELE

-gascia! Be - ve per non uc - ciderla... Che hai?

f *rall.:*..... *a Tempo* *sostenuto* *p*

GIORGETTA

sto - rie... che a me non in - te - res - sa - no...

rall.

a Tempo ma sostenendo

(avvicinandosi a Giorgetta con commozione)

MICHELE

*dolcemente triste**p*

74 *a Tempo ma sostenendo*

Per - chè,..... per - chè non m'a - mi

p *dolcemente* *legato*

Red. * *Red.* *

(come per troncato il discorso)

affrettando

rall.:.....*dim. e rall.*

32

a Tempo ma sostenendoMICHELE *dolce*

75 **a Tempo ma sostenendo**
dolce

pp

O - - ra le not - ti son tan - to fre - sche... E

Red. * *Red.* *

MICHELE

rit.

l'an - no scor - so là in quel ne-ro gu - scio e - ra - vamo pur

rit.

Red.

a Tempo ma sostenuto

GIORGETTA

(sconvolta)

Il no - stro

MICHELE

tre... c'e-ra il let - tue - cio del no - stro bim-bo...

a Tempo ma sostenuto

dim.

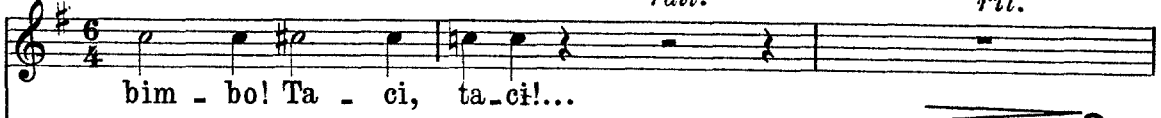
Red. *

Agitando un poco

GIORGETTA

rall.

rit.



MICHELE

Tu sporge_vì la ma _ no e lo cul _

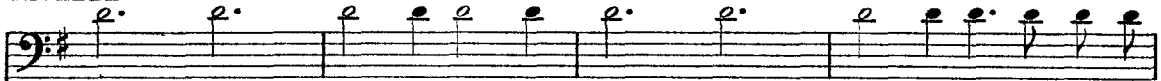
76 Ágitando un poco



meno ancora

MICHELE

cres.



-la - vi dol - cemen - te, len - ta - men-te, poi sul braccio

meno ancora

8



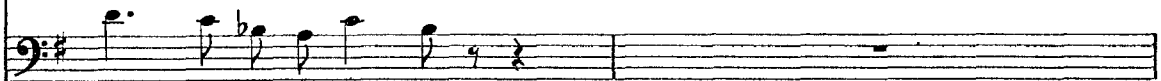
GIORGETTA... *con affanno*

rall.



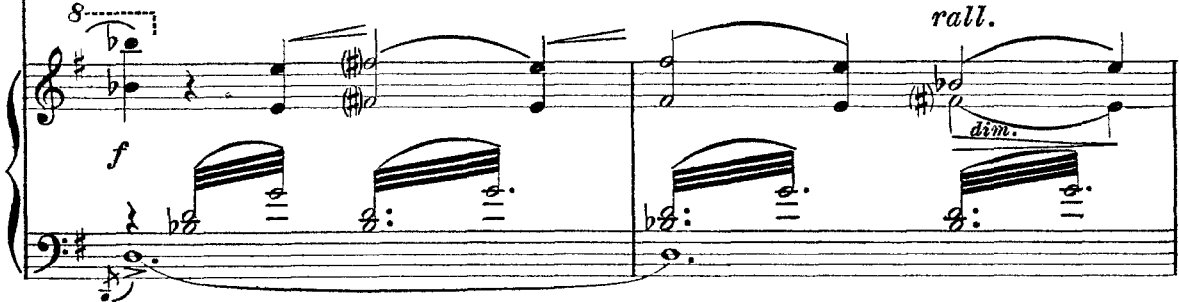
MICHELE

Ti sup - pli-co, Mi - che - le: non dir nien - - te....



mio t'addormenta - vi....

rall.



sostenuto
MICHELE *p* *rall.*

E - ra - no se - re come que - ste... Se spi - rava la brez - za,

77 *sostenuto*
espressivo *p* *rall.*

Lentamente *Largo*
MICHELE

vi rac - co - glie - vo insieme nel ta - bar - ro co - me in u - na ca -

Lentamente *Largo*
doloroso *p* *pp*

Red. *

MICHELE

- rez - za... Sen - to sulle mie spal - le le vo - stre te - ste

poco rit.
piano

MICHELE

bion - de... Sen - to le vo - stre boc - che vi - ci - no al - la mia

poco rit.
ppp

MICHELE

rit.
Andante sostenuto

boc - ca..... E - ro tanto fe - - li - - ce, ah.....

78 *Andante sostenuto*
dolce

rit. col canto
p

MICHELE

poco allarg.

tan - - to fe - li - - ce!... O - ra che non c'è

poco allarg.

a Tempo

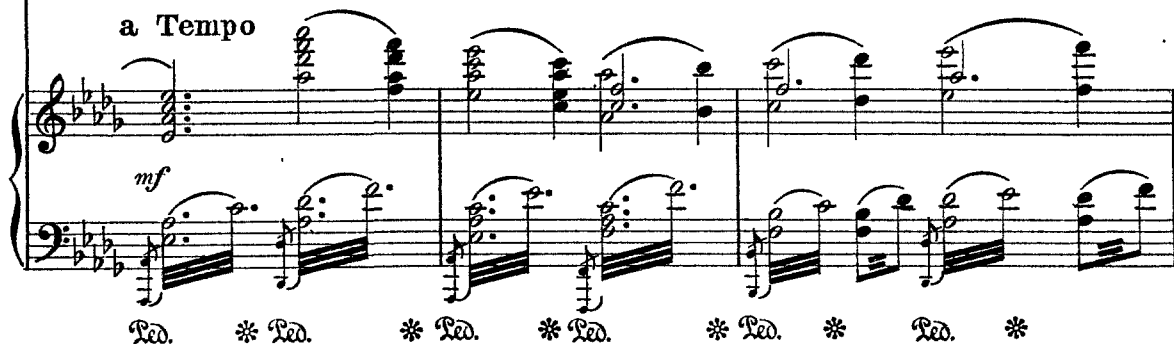
GIORGETTA



MICHELE

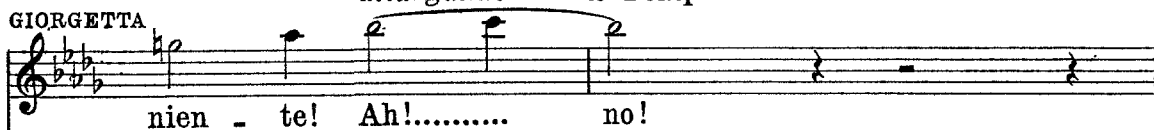


a Tempo

*allargando*

a Tempo

GIORGETTA



MICHELE



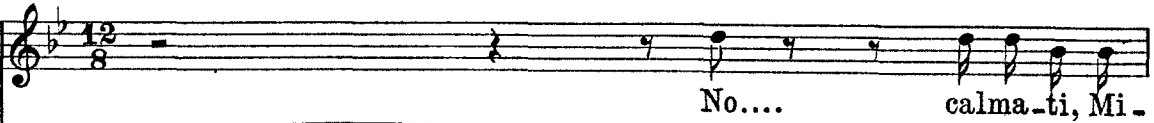
a Tempo



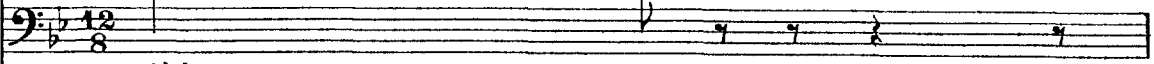
MICHELE



GIORGETTA



MICHELE



79

-tù!.....

calando

ff

ff

GIORGETTA



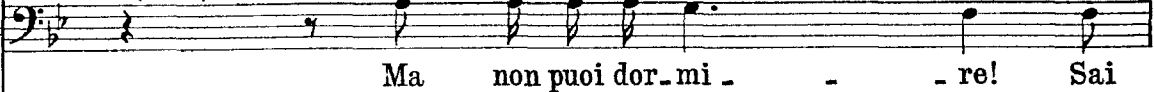
p

p

GIORGETTA



MICHELE (*aspro*)



mf

cres.

GIORGETTA

(sorpresa)

Perchè mi di - ci
be - ne che non de - vi addormentar - - - ti!

mf

GIORGETTA

que - - - sto?

MICHELE

Non so be - - - ne.... Ma

dim.

MICHELE

so che è mol - to tem - - po che non

calando

MICHELE

(cerca di attirare Giorgetta vicino a sè)

dor - mi!

dim.

Andante moderato $\text{♩} = 46$ *poco rit.*

MICHELE

(con intensa emozione)

Resta vi_cino a me!

Nont i ri_

80 Andante moderato $\text{♩} = 46$

p

poco rit.

MICHELE

_cor - di.....

al - tre not - ti, al - tri cie - liedal - tre

ob.

dolce

MICHELE

cres. e allarg.

lu - ne?..... Perchè chiudi il tuo cuo - re?..... Ti rammenti le

cres. e allarg.

MICHELE

ore che volavan via su questabar - ca trasci - na - te dall'on - da?...

p

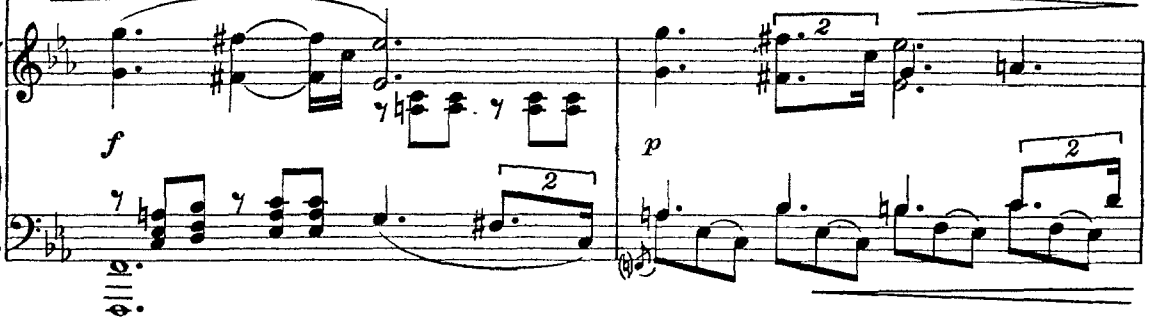
GIORGETTA



MICHELE



81



MICHELE

sostenendo

rall.

rit.



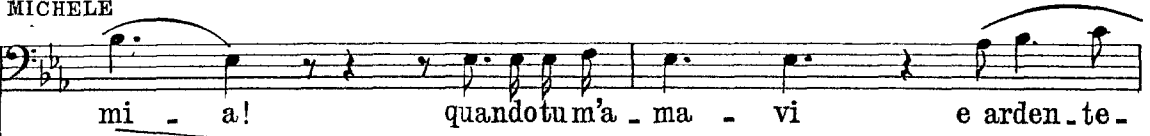
sostenendo

rall.

rit.



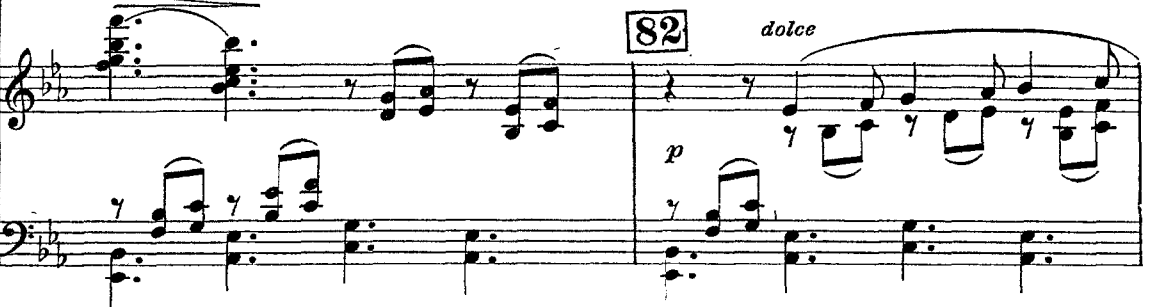
MICHELE



82

dolce

p



MICHELE

poco rit.

_men _te mi cerca _vie mi ba _cia _vi...

quando tu m'a...

Corno e Cl.^{re}

poco rit.

m.d.

MICHELE

poco rit.

rit.

_ma _vi.....

quando tu m'a-ma - vi!.....

Resta vicino a

poco rit.

m.d.

mf rit.

MICHELE

me!..... La not-te è bel - la!.....

83

cres. ancora

f

m.d.

ff

m.d.

GIORGETTA

(conciliante)

poco rit.

Che vuoi! S'in - vec - chia!

Non son più la

GIORGETTA

rall.

stessa. Tu pu - re sei cambiato.... Dif - fi - di..Ma che credi?..

MICHELE

Non lo so nemmeno

(Da una chiesa lontana giungono i rintocchi delle ore)

GIORGETTA

Buona notte, Michele...

MICHELE

io!

(Campana)

GIORGETTA

Casco dalsonno....

MICHELE

E al - lora va pure; ti raggiungo....

perdendosi

MICHELE (Giorgetta entra nella cabina)

(quasi parlato)
Sgual.

morendo

*

Lento molto ♩ = 44

(dispone i fanali rosso, verde e bianco, ai posti fissati sul barcone)

MICHELE

rall:.....

..dri-na!

84 Lento molto ♩ = 44

ppp

rall:.....

Allegretto moderato

Soprano (sulla strada due ombre di amanti che passano)

Tenore *E ba - ci di ru-gia - da....*

Boc - ca di ro - sa fre - sca.... *O*

Allegretto moderato

pp

Lento più sostenuto

ppp

Sop.

Ten.

O pro - fu - ma - ta se - ra....

lab - bra pro - fu - ma - te....

ppp

Sop.

Ten.

C'è la lu - na.... *A do -*

la lu - na che ci spi - a....

ppp

Sop.

poco rit.

-ma - ni, mio a - mo - re...

Ten.

Do - ma - ni, a - man - te mi - a!...

poco rit.

poco rit.

Sop.

(lontani)

rall.

rit.

A do - ma - ni, mio a - mo - re...

Ten.

Do - ma - ni, a - man - te mi - a!

rall.

ppp

rit.

rall.

rit.

85

(una cornetta lontana suona il silenzio da una caserma)

rall.

perdendosi

MICHELE (lentamente, cautamente, si avvicina alla cabina. Tende l'orecchio. Dice:)

(strisciando verso la parete e spiando nell'interno.)

86 **allargando** **Andante grave** ♩ = 54
misterioso

Nul - la! Si - len - zio!

pp — *p* *mf* > *pp*

5

È là! Non s'è spo - glia - ta... non dor - me... A -

p — *dim.*

arpegg.

8

(con un brivido) (risalendo, cupo, tutto chiuso nel suo dubbio)

spet - ta... Chi? Che co - sa a - spet - ta? Chi? ... chi? ... For - se il mio son - no! ...

p *pp*

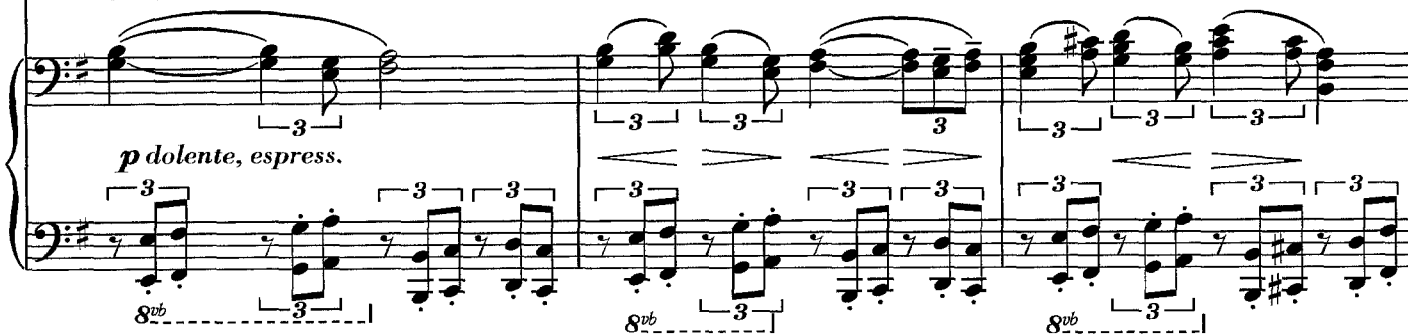
(dal centro del barcone)

con dolore

12

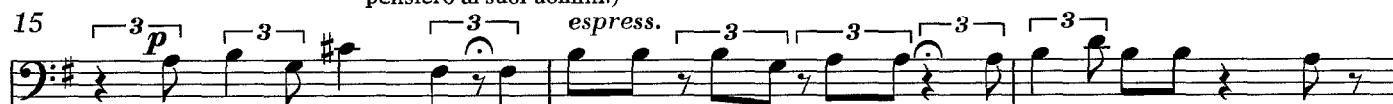


Chi l'ha tra - sfor - ma - ta? Qual om - bra ma - le - det - ta è di - sce - sa fra no - i?

sostendo

(E riandando col pensiero ai suoi uomini:)

15



Chi l'ha in - si - dia - ta? ... Il Tal - pa? .. Trop - po vec - chio! ... Il Tin - ca for - se? No ...

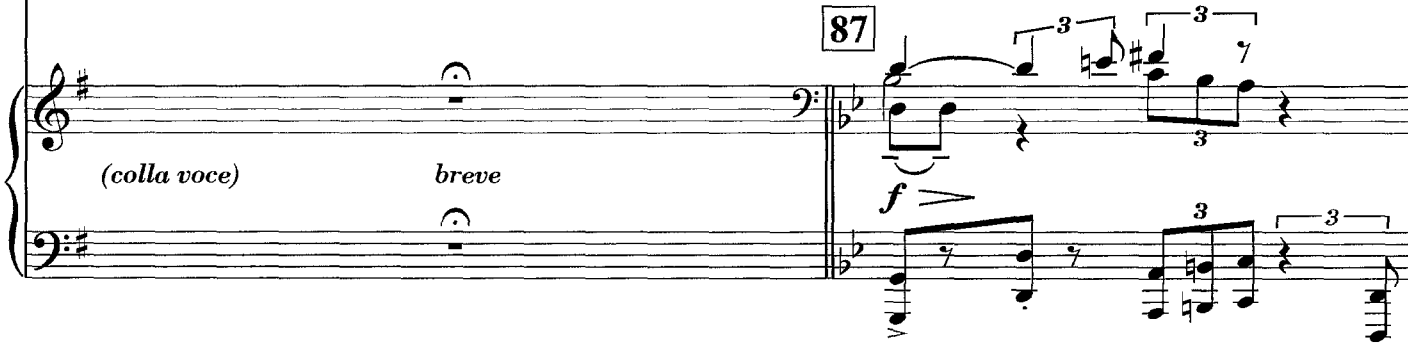
Meno*quasi a piacere*

18



no... non pen - sa... be - ve. E dun - que chi?

Lu - i - gi... no... se

87

20

pro - prio que - sta se - ra vo - le - va ab - ban - do - nar - mi... e m'ha fat - to preg - hie - ra di sbar - carlo a Rou-

pp *mf*

8vb

22

en! Ma chi dun - que? Chi dun - que? Chi - sa - rà? Squar - cia - re le te - ne - bre! ...

f *p*

8vb

24

Ve-dere! E ser - ral - lo co - si, fra le mio ma - ni! E gri - dar - gli: Sei tu!__ Sei tu! ...

p cresc.

26

E gri - dar - gli: Sei tu!_ Sei tu! Il tuo vol - to li - vi - do, sor - ri -

incalzando

mf cresc.

28

de - va al - la mia pen - - na! Sei tu! Sei tu!

f

p cresc.

30

Su! su! su! Di -

p

31

vi - - di con me que - sta ca -

88 Tempo I (*ma meno grave*)

32

te - - na! Tra -

33

vol - - gi - mi con te nel - la tua

34

35

36

37

38

te - na! ... Ac - cu - - - mu - na la

f

39

tua con la mia sor - - te... La

ff

40

pa - ce è nel - la mor - - - te!

fff

affrettando *allarg.*

(Ped.)

Allegro vivo agitato $\text{♩} = 208$

Michele leva di tasca la pipa e l'accende

90*pp*

.....Dopo qualche momento, Luigi, che stava in attesa del segnale sulla banchina,.....

.....attraversa di corsa la passerella e balza sul barcone.....

.....Michele vede l'ombra, sussulta e si mette in agguato;.....

..... riconosce Luigi.....

MICHELE

..... di colpo si precipita e lo afferra alla gola:

T'ho

92

string. e cres.

LUIGI (dibattendosi)

Sanguedi Dio! Son pre-so!

MICHELE

colto!

Non gri-da-re!

Che ve-

LUIGI

Non è

MICHELE

-ni via cer-ca - re? Vo-le - vi la tua a - man - te?

LUIGI

ve - ro!

Non è ve - ro!

MICHELE

Men - ti - sci! Con - fes - sa, con - fes - sa!

Vo-

LUIGI

(tirando fuori il coltello:)

Ah! per dio!

MICHELE

(afferrando il braccio di Luigi e forzandolo a lasciare il coltello:)

le vi la tua a man - te?

Giù il col tel - lo!

93

MICHELE

Non mi sfug-gi, ca - na - glia! A - ni - ma di for - za - to!...

MICHELE

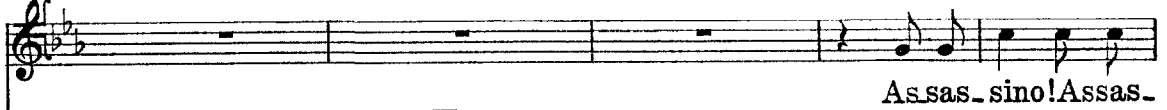
Un poco meno

Ver - me! Vo - le - vi and a - re giù, a Rou - en, non è

Archi

Un poco meno (ben ritmato e marcato)

LUIGI



MICHELE



LUIGI



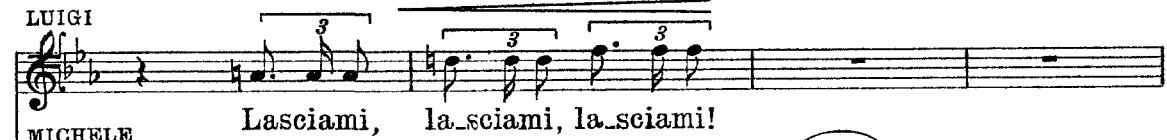
MICHELE



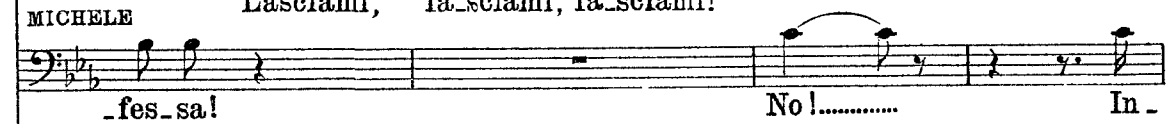
94



LUIGI



MICHELE



MICHELE

- fa-me! in-fa-mi!..... Se confes-si, ti la-scio!

LUIGI

(con voce fioca)

Sì....

Sì.... l'a-mo!

MICHELE

Ri-pe-ti! Ri-pe-ti!

95

LUIGI

(come un gemito)

L'a-mo!

MICHELE

Ri-pe-ti! Ri-pe-ti! Ri-

LUIGI

(più debole ancora)

L'a - mo!

MICHELE

-pe - ti!

An - co - ra!

rall.....

f

p

cresc.

p dim. stent.

GIORGETTA **Meno**

sostenendo molto

(dalla cabina)

Mi -

LUIGI

(rantolando)

decrescendo

(resta aggrappato a Michele in una suprema contorsione di morte)

L'a - mo... Ah!.....

96

Meno

sostenendo molto

pp

pp espress.

GIORGETTA

(apre la porta della cabina)

a mezza voce

(poi, vedendo il marito calmo, soggiunge rassicurata)

-che-le!

Ho pa - u - ra, Mi - che - le....

rall.....

MICHELE

(sentendo la voce di Giorgetta, rapidamente ravvolge nel tabarro il cadavere di Luigi aggrappato a lui, e si siede)

legato

ppp

lunga

rall.....

GIORGETTA

Andante sost.^{to} $\text{♩} = 50$

(s'avvicina lentamente a Michele guardando intorno con ansia)

No... ho a-vu-to pa - u - ra...

97 Andante sost.^{to} $\text{♩} = 50$ *pp*

MICHELE

(calmissimo)

senza affrettare

A - ve - vo ben ragio - ne: non do - ve - vi dor -

GIORGETTA

*sostenendo**rall.*

Son pre - sa dal ri - mor - so d'a - ver - ti da - to

MICHELE

- mi - re....

*sostenendo**rall.**pp*

GIORGETTA

a Tempo, sostenendo

pe - na....

MICHELE

a Tempo, sostenendo Non è nul - la... i tuoi ner - vi...*pp*

GIORGETTA

Ec-co... è que-sto... hai ra-gio-ne... Dimmi che mi per-

p

GIORGETTA (insinuante) *rall.*

_do - ni... Non mi vuoi più vi - ci - na?..

espressivo *p* *rall.*

GIORGETTA *a Tempo* *ma sostenendo* *rall. dolcemente ten.*

Sì, vi - ci - na, vi - ci - na...

MICHELE (terribile) *rall.*

Do - ve?..Nel mio ta - bar - ro?

98 *a Tempo* *ma sostenendo* *rall.* *rall. col canto.....*

pp

GIORGETTA *a Tempo*

Sì... Mi di-cevi un tem - po:"Tut-ti quan - ti

rall. sempre..... *a Tempo*

ppp

GIORGETTA

por - tia - mo un ta - bar - ro che a - scon - de.....

pp

GIORGETTA

..... qualche volta u - na gio - - ia,..... qual - che vol - ta un do -

pp

GIORGETTA

- lo - - re...,

MICHELE

Qualche volta un de - lit - - to!

99

(Si erge terribile: apre il tabarro - il cadavere di Luigi rotola ai piedi di Giorgetta.)

allargando

MICHELE

Vie - ni nel mio ta - bar - ro!... Vie - - - ni!

molto cres.

f cres.

allargando

a Tempo (gridando disperatamente e indietreggiando di terrore)

GIORGETTA

grido

rall.

Ah!..... a - tro - ce do - - lo - re! È mor-to il mio a -

MICHELE

Vien!

a Tempo

ff

rall.

opp.

GIORGETTA

-mo - - - rel

(Michele afferra Giorgetta, la trascina e la piega contro il volto dell'amante morto)

-mor!.....

100

Andante grave $\text{♩} = 120$
con moto

tutta forza

poco allargando

poco stringendo.....

allarg:..... allarg. molto

8^a bassa.....

(Michele si avvolge nel suo tabarro e, appoggiato al timone del barcone, contempla fissamente

85 *allargando* *Andante grave* ♩ = 54

cres. molto *f* *ff* *pp*

la Senna; è scesa completamente la notte)

MICHELE

Scorri, fiume e - ter - no!

Come il tuo mi -

MICHELE

- ste - ro è fon - do!

L'an - sia che mi

dim.

MICHELE

strug - ge non ha fi - ne, l'an - sia che mi

mf

MICHELE

strugge non ha fi - ne! Pas-sa, fiume e ter - no,

86

pp

MICHELE

pas-sa! E me pu - re tra - vol - gi!.....

MICHELE

sost. Quante so - no sta - te le ro - vi - ne.... che cal - mò la tua on - da? Tu della mi-

sost. *calando*

MICHELE

- se - ria hai se - gna - ta la fi - ne!....

cres. *mf* *pp*

sostenendo

MICHELE

E sem-pre cal - mo pas - si,

e non ti fer - ma..... nè pa -

87

sostenendo

MICHELE

-u - ra, nè tormento, nè volge-re d'anni! Con-ti - nui la tua

*lamentoso**mf*

MICHELE

cor - sa, con-ti-nui il tuo la - men-to! Pas-sa, pas-sa, fiume e -

*rall.**pp**rall.*

MICHELE

-ter - no!

So-no i la - men - ti..... for-se,..... dei tuoi

rit.

88

*ppp**rit.*

MICHELE
a Tempo
sostenendo

mor - ti che por - ta - sti l'un dopo l'al - tro verso il gran desti - no,

dolce
a Tempo
sostenendo

p

rit. ten.

MICHELE

sul le tue brac - cia lu - gubri ma for - ti? Sono i do - lo - ri che tu soffo -

p

mf

MICHELE

rall.

- ca - sti chiudendo l'urlo estremo in un gorgoglio?

pp

pp calando

MICHELE

So - no forse i la - men - ti dei tuoi mor - ti?

89

allarg.

allarg. tr.

marcato

cres. molto

a Tempo

MICHELE *f*

Ac - - - quami - ste rio - sa e

a Tempo

нар

MICHELE

cu - pa

MICHELE

pas - sa sul mio tri - ste

MICHELE

guo - re!

MICHELE

La - va via la pe - na e il mio do -

MICHELE

lo - re, fa pur tua la mia

MICHELE

sor - te!... E se non puoi la

MICHELE

pa - ce, al - lor

MICHELE

dam - mi la mor - tè!

MICHELE

dam - mi la mor - te!

poco affrett. *allarg.* *lunga*

(s'accascia sfibrato: la notte è buia)